

东胜·此

www.eastwin.com

Focus on life science and serve human health

PCR

研 究 生 命 科 学 · 服 务 人 类 健 康

苏州东胜兴业科学仪器有限公司
EASTWIN SCIENTIFIC EQUIPMENTS INC.



01

基因扩增仪 Thermal Cycler

ETC811/811Plus系列 基因扩增仪
ETC821/821M系列 基因扩增仪
ETC821D/DG 双槽基因扩增仪



02

实时荧光定量PCR分析仪 Real-time PCR System

eQ1600系列 实时荧光定量PCR分析仪
eQ9600系列 实时荧光定量PCR分析仪
eQmini系列 核酸扩增检测分析仪

产品目录

Contents

04

PCR实验室辅助工具 PCR Lab Tools

- eBL-100 蓝光切胶仪
- eICE4 电子冰盒
- EQ-6K Q旋风迷你离心机
- eCP225 微孔板离心机
- eFS200 封膜仪
- eFS300 封膜仪

03

自动化PCR仪 Automatic Thermal Cycler

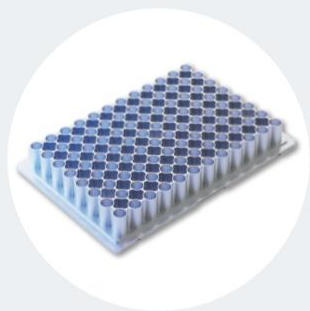
- eATC-S 自动化PCR仪
- ECU831 制冷恒温控制单元
- eMH2000 自动化混匀仪

CE 二类医疗器械(6840)注册证
Class II Medical Device (6840) Registration Certificate
苏械注准 20202221109

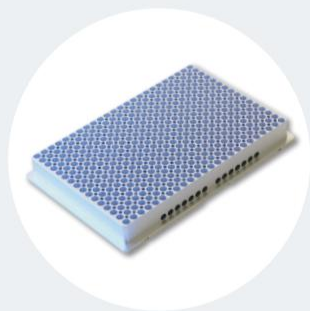


赢在细节

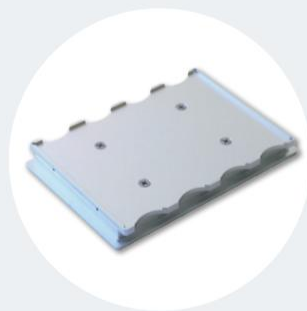
可选模块机型



96孔



384孔



原位



平板

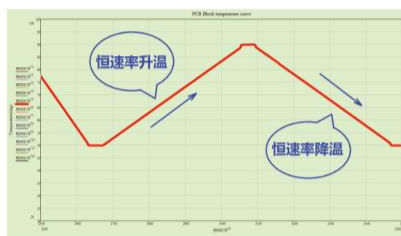
产品特点

基因扩增仪
Thermal CyclerETC811
ETC811Plus基因扩增仪
Thermal Cycler

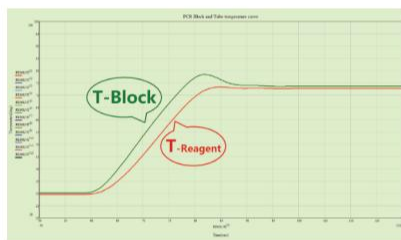
聚合酶链式反应简称PCR (Polymerase Chain Reaction)，它是体外酶促合成特异DNA片段的一种方法。由高温变性、低温退火(复性)及适温延伸等反应组成一个周期，循环进行，使目的DNA得以迅速扩增，具有特异性强、灵敏度高、操作简便、省时等特点。PCR仪就是完成基因迅速扩增的仪器平台，它利用半导体制冷技术，实现了试剂温度的快速、准确和自动循环，从而实现了PCR扩增过程的全自动化。它不仅可用于基因分离、克隆和核酸测序等基础研究，还可用于疾病的临床诊断。



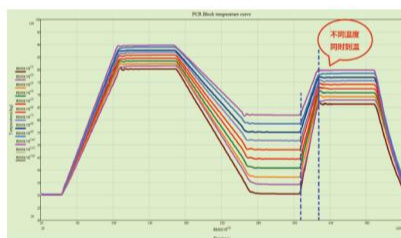
01

智能抑制
非特异性扩增

02

线性完美的
等速率变温

03

智能抑制
小体系试剂蒸发

04

梯度PCR
同时到温

型号说明

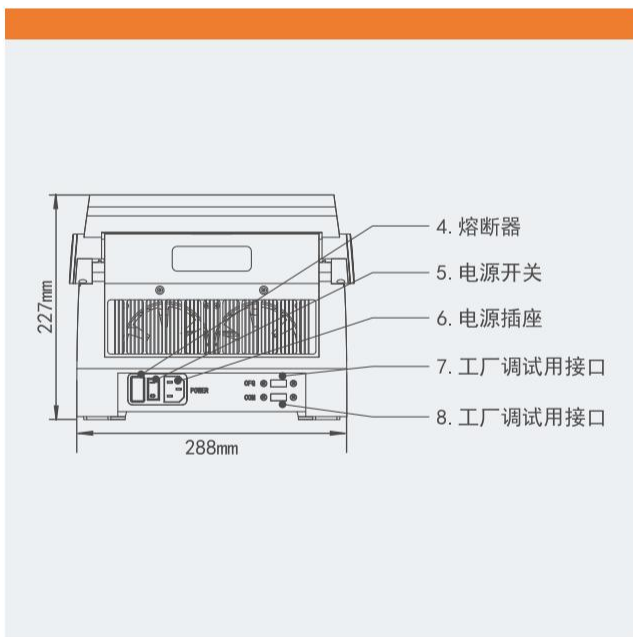
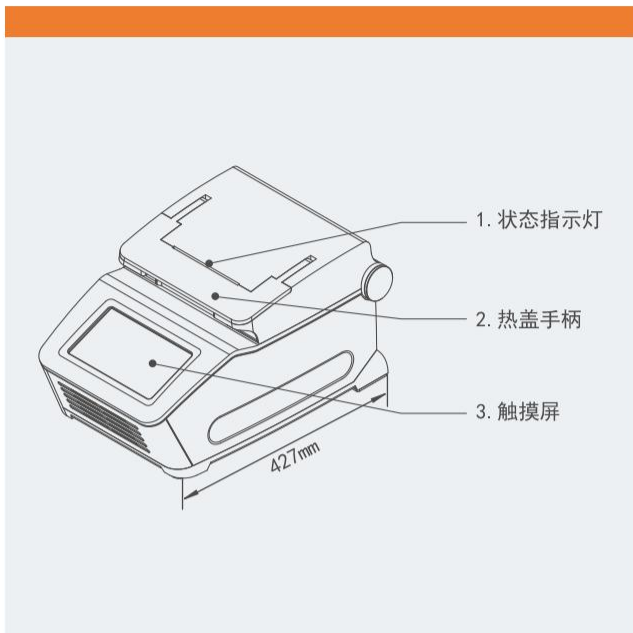
ETC 811*** -***

后缀，表示模块应用特征。
无后缀：96孔
-384：384孔
-insitu：原位
-Flat：平板(芯片扩增)

表示产品系列代号。
811：非IVD机型
811Plus：IVD用途机型

ETC：东胜龙品牌系列基因扩增仪

外形结构



典型PCR程序编程举例

实验程序

- 步骤1: 95°C5min -----Step1
- 步骤2: 95°C30s -----Step2
- 步骤3: 55°C30s } 循环体, 循环30次 -----Step3
- 步骤4: 72°C30s } -----Step4
- 步骤5: 实验完成后低温冷藏 -----Step5



编程方法

- a) 独立Step（步骤）设置：在Step（步骤）选择界面，选中并激活当前Step（步骤），系统自动生成编号Step1（步骤1），初始光标停留在低温列（TempL）处，根据光标位键入95.0（即：当前步骤所需温度值），系统默认高温列（TempH）与低温列（TempL）相同，自动将光标定位至时间（Time）处，根据光标位输入05:00（即：当前步骤所需时间值），点击“确认（OK）”完成本步骤设置。步骤2、3、4的操作参照步骤1进行。
- b) 循环体设置：在Step4（即：循环体终点）的参数设置界面，当光标移动至循环到（Goto）处时，可键入“02”（即循环起点Step2），并在循环数（Cycle）处键入“30”，这样Step2-Step3-Step4就形成了一个循环体。非循环体终点的Step中循环到（Goto）=00、循环数（Cycle）=00。本仪器顺序执行每个Step和循环体，不支持循环体复杂嵌套。
- c) 在Step（步骤）选择界面，选择并激活编辑新的Step（即：步骤5），直接点击“*Soaking”键即可自动默认设置为8°C长时间冷藏，点击“确认（OK）”返回Step选择界面。

应用领域



ETC811/811Plus系列基本参数

1	产品型号	ETC811/ETC811Plus	ETC811/811Plus-384
2	模块规格	0.2ml*96, 铝合金模块	384, 铝合金模块
3	有效孔位	96孔(单管, 8连管, 12连管, 无裙板, 半裙板)	384孔板
4	输入电源	220V~50Hz, 600VA	
5	尺寸(L*W*H)	产品尺寸: 427*288*227mm 包装尺寸: 540*450*385mm	
6	重量(Max)	净重: 9.7kg 毛重: 14.5kg	

ETC811/811Plus系列模块性能参数

7	温度准确度	$\leq \pm 0.1^{\circ}\text{C}$
8	模块控温精度	$\leq \pm 0.1^{\circ}\text{C}$
9	模块温度均匀性	$\leq \pm 0.3^{\circ}\text{C}@55^{\circ}\text{C}$
10	最大升温速率	$\geq 5^{\circ}\text{C}/\text{s}$
11	最大降温速率	$\geq 5^{\circ}\text{C}/\text{s}$
12	模块控温技术	3路Peltier 独立控温+分布式模块温度补偿

ETC811/811Plus系列其它特征

13	模块温度控制模式	Block/Tube
14	模块温度设置范围	0-105 $^{\circ}\text{C}$
15	热盖温度设置范围	30-110 $^{\circ}\text{C}$, ON/OFF (热盖可开通和关闭)
*	16 温度曲线实时显示	有, 实时显示模块及热盖的设计温度
17	温度梯度功能/范围/跨度	有/30-100 $^{\circ}\text{C}$ /0.1-42 $^{\circ}\text{C}$
18	温度递增递减	有, 0.1-9.9 $^{\circ}\text{C}/\text{Cycle}$
19	时间递增递减	有, 1-9m59s/Cycle
*	20 梯度温度同时到达	有
21	升降温速率设定	有, 0.1-4 $^{\circ}\text{C}/\text{s}$, 等速率变温
*	22 智能抑制非特异性扩增功能	有
23	显示屏	7" WVGA 64000色, LED 背光, 高灵敏电阻触摸屏
24	文件STEP节	30
25	文件存储个数(内存)	1296
*	26 用户文件夹密码保护	有
27	断电保护、记忆	有
28	压盖自适应试管	试管高度自适应(高管、矮管、平顶管、圆顶管等全适应)
29	开机自检	有
30	运行结束自动报告运行状况	有
*	31 故障自诊断及报告	有
32	运行结束自动冷藏功能(soak)	有, 最低可设定0 $^{\circ}\text{C}$ 冷藏温度
33	剩余时间预估	有
34	运行时可编辑其它程序	有
35	整机抗干扰屏蔽层	有
36	微信服务平台	有, 故障时可用手机将故障照片发送至公司微信服务平台
37	CE认证	ETC811系列有, LVD/EMC
38	注册证	ETC811Plus系列有, 苏械注准 20202221109

*为本公司产品特色。医疗用途技术标准以说明书为准。

CE 二类医疗器械(6840)注册证
Class II Medical Device (6840) Registration certificate
苏械注准 20202221109



始于颜值 止于品质

ETC821 ETC821M

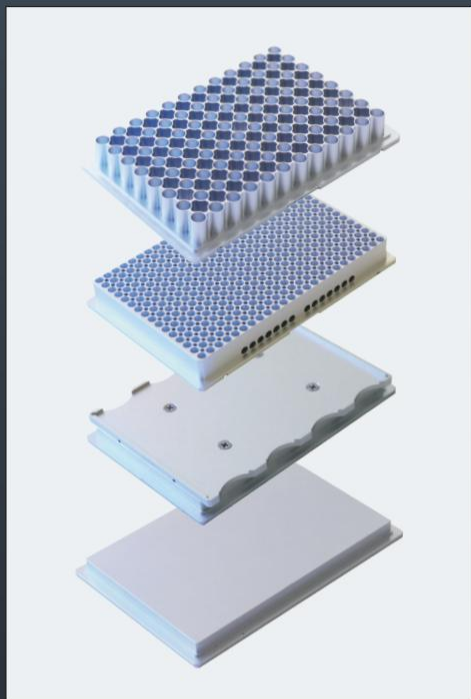
基因扩增仪 Thermal Cycler

ETC821/ETC821M系列是在ETC811经典机型的基础上精心打造的一款高性能机型，在继承经典特色的同时，加入了更多的智能化、人性化、实用化的科技元素，靓外而秀中，提供极致流畅的操作体验。

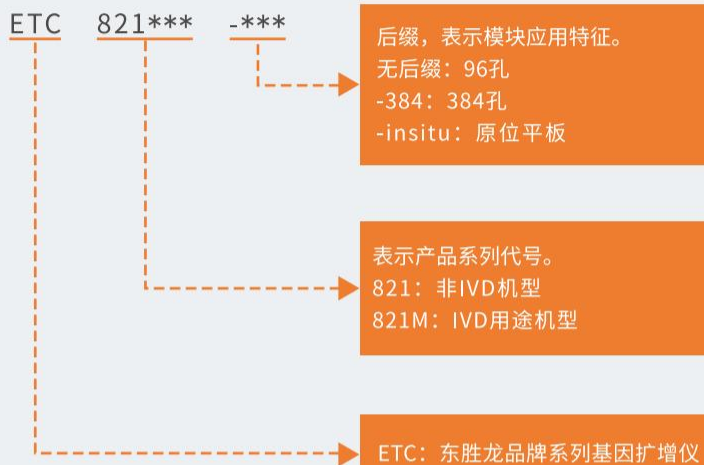
产品特点

- 智能化的操作体验
- 个人文件管理系统
- 多种界面随心切换
- 工业用户批量应用的利器
- 制冷片工作状态预警

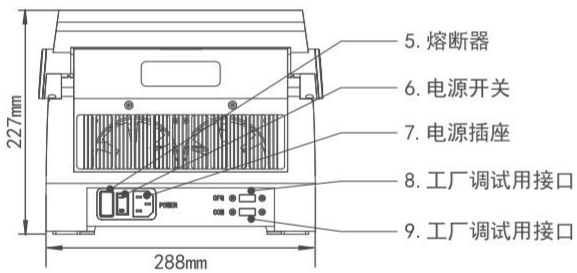
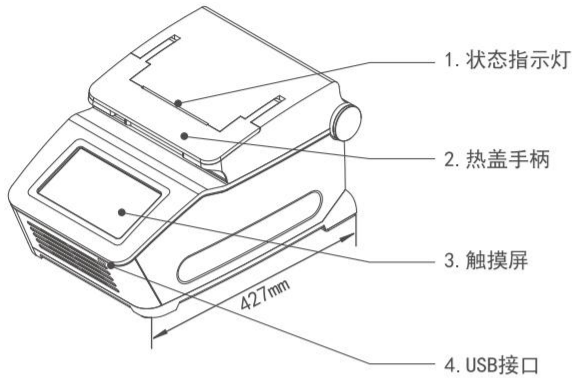
可选模块



型号说明



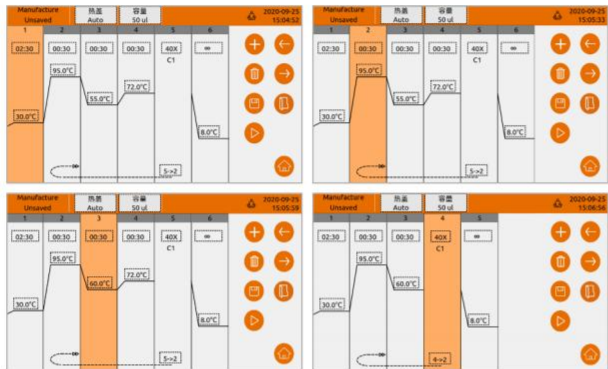
外形结构




典型PCR程序编程举例

实验程序

- 步骤1: 30°C 2min 30s -----STEP1
- 步骤2: 95°C 30s -----STEP2
- 步骤3: 60°C 30s } 循环体, 循环40次 -----STEP3
- 步骤4: 8°C 长时间冷藏 -----STEP4



编程方法

程序快速创建: 点击“”后跳出一个程序模板, 在此模板上编辑、保存即可。

- 1) 双击需要编辑的步骤段空白区域跳出该步骤的参数编辑界面, 再点击参数数字去修改参数, 最后按确定即可。
- 2) 步骤设置完成后还需设置界面上方的热盖和容量:

热盖: 默认启用热盖温度为105°C (设定范围30~110°C, 应高于模块设置温度)。可设为“Auto”, 热盖温度自动计算赋值 (有效量程内模块设置中最高温度+10°C)。设为“OFF”即关闭热盖运行。

容量: 默认25μL, 请务必正确键入所用试剂的实际反应体系。

- 3) 程序设定完成后点击“”保存, 输入程序名后按确定保存。文件名只能用英文和数字。

质量控制



ETC821/821M系列基本参数				ETC821/821M系列模块性能参数			
1	产品型号	ETC821/ETC821M	ETC821/821M-384	ETC821/821M-***	7	温度准确度	$\pm 0.1^{\circ}\text{C}$
2	模块规格	0.2ml*96, 铝合金模块	384, 铝合金模块	原位或平板模块	8	模块控温精度	$\pm 0.1^{\circ}\text{C}$
3	有效孔位	96孔(单管, 8连管, 12连管, 无裙板, 半裙板)	384孔板	可定制	9	模块温度均匀性	$\pm 0.3^{\circ}\text{C}@55^{\circ}\text{C}$
4	输入电源	220V~50Hz, 600VA			10	最大升温速率	$\geq 5^{\circ}\text{C}/\text{s}$
5	尺寸(L*W*H)	产品尺寸: 427*288*227mm 包装尺寸: 540*450*385mm			11	最大降温速率	$\geq 5^{\circ}\text{C}/\text{s}$
6	重量(Max)	净重: 9.7kg	毛重: 14.5kg		12	模块控温技术	3路 Peltier 独立控温+分布式模块温度补偿, 采用 PC 系列长寿命 Peltier

ETC821/821M系列程序设计参数		
13	模块温度控制模式	Tube (试剂 μL 设置) / Block
14	模块温度设置范围	0-105 $^{\circ}\text{C}$
15	热盖温度设置范围	30-110 $^{\circ}\text{C}$, ON/OFF (热盖可开启和关闭)
16	恒温时间设置范围	1s-9h0m0s, 或设为 ∞ 表示长时间运行
*	17 智能热盖设置功能	有, 可根据程序自动设定热盖温度
18	温度曲线实时显示	有, 实时显示模块及热盖的实际温度
19	温度梯度功能/范围/跨度	12列梯度/30-99 $^{\circ}\text{C}/1-42^{\circ}\text{C}$, 只需设置最左、最右列温度, 其他列温度自动计算赋予
20	温度递变	有, $\pm 0.1-10^{\circ}\text{C}/\text{Cycle}$
21	时间递变	有, $\pm 1-120\text{s}/\text{Cycle}$
22	暂停	有, 自动暂停并恒温在该步骤等待用户操作
23	循环次数设置范围	1-150X, 可设置非交叉双重嵌套循环
24	升降温速率设定	有, 0.1-3.5 $^{\circ}\text{C}/\text{s}$, 等速率变温
25	文件 STEP 节	1-100 节
26	程序数量	最多 1000 个文件夹, 每个文件夹最多 1000 个文件 (程序)
27	参数设置智能向导	有, 显示参数设置范围和错误时自动警告等

ETC821/821M系列文件管理特色		
28	管理员账号	创建用户, 设置用户登录密码, 软件升级, 恢复出厂设置等
29	游客账号	无需登录密码, 快捷操作
30	用户账号	根据需要自行创建用户账号, 文件数据单独保护
*	31 程序只读保护	有, 文件名后缀#令程序只读
32	运行日志功能, 并可导出日志	有, 包括运行程序, 运行时间, 过程动作, 并可导出日志, 作为质量记录
*	33 最近运行文件列表	有
34	运行时可编辑其它程序	有
35	程序模板	用户可编辑的模板程序
36	USB 接口	有, 用户文件一键导入/导出, 台间程序交换便捷; U 盘软件升级

ETC821/821M系列其他特征		
37	显示屏	7" WVGA 64000 色, LED 背光, 高灵敏电阻触摸屏
*	38 运行状态的人性化显示	有, 动态温色背景、动画运行状态、呼吸灯指示、蜂鸣提示
*	39 界面锁定功能	对于大批量用户, 为了防止运行中被别人误操作或人为中止, 操作者可以用密码锁定屏幕, 此时屏幕对任何操作不起作用, 直到解锁
40	多种界面随心切换	极简主界面、程序运行界面、动态曲线界面、工程界面等
*	41 智能抑制非特异性扩增功能	有, 程序运行等待热盖恒温过程中模块 10 $^{\circ}\text{C}$ 恒温
42	智能试剂温度控制	有, 根据设定的反应体系容量进行精准控温
43	压盖自适应试管	试管高度自适应 (高管、矮管、平顶管、圆顶管等全适应)
*	44 梯度温度同时到达	有
45	开机智能自检	有
46	运行结束自动报告运行状况	有
*	47 故障自诊断及报告	有
48	运行结束冷藏功能	有, 最低可设定 0 $^{\circ}\text{C}$ 冷藏温度
49	断电记忆	有
50	总时间/剩余时间预估	有
*	51 制冷片工作状态预警	有, 自动评估 Peltier 的健康状态, 并给出维保建议
52	屏幕触摸点校准功能	有
53	模块温度校准功能	有, (仅限于工厂模式)
54	按键音	可开启和关闭
55	屏幕亮度调节	有
56	系统界面	包含系统设置、自检、恢复出厂设置、软件升级、工程界面 (仅限于工厂模式) 等
57	帮助系统	产品特点、软件特色、快速向导、故障代码、PCR原理、实验方法、应用向导、联系方式
58	软件语言	中/英, 自由切换
59	微信服务平台	有, 故障时可用手机将故障照片发送至公司微信服务平台
60	CE认证/注册证	LVD/EMC/苏械注准 20202221109 (ETC821M)

* 为本公司产品特色功能。本参数表基于96孔模块, 由于384孔模块、原位模块、平板模块的重量不同, 其温度参数略有不同, 详见单独的说明。医疗用途技术标准以说明书为准。



ETC821D/ETC821DG

双槽基因扩增仪

Double-block Thermal Cycler

ETC821D/ETC821DG是在ETC821经典机型的基础上精心打造的一款双槽机型。该款仪器采用双槽模块设计，可独立运行两个不同的PCR程序，特别适用于教学、科研等小通量PCR实验。

产品特点

- 01 **一机二用**
双模块设计，可独立运行不同程序
- 02 **实验更具保障**
长寿命半导体制冷器
- 03 **智能化的操作体验**
极简的软件界面，强大的系统功能
- 04 **特色传承**
双模块梯度
专业控温，卓越性能



型号说明

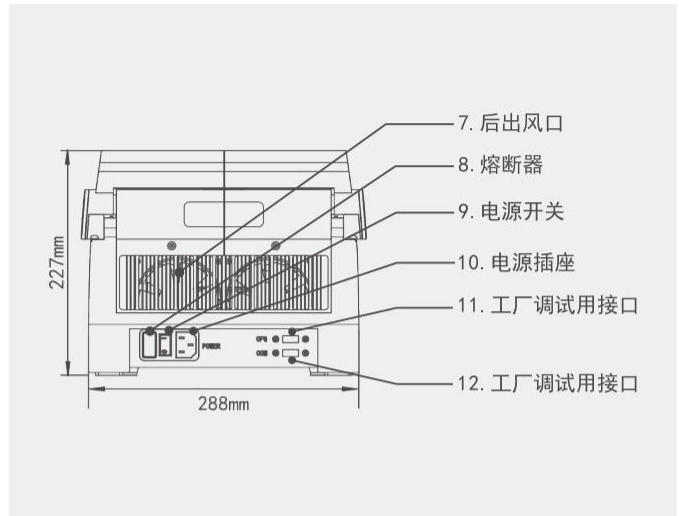
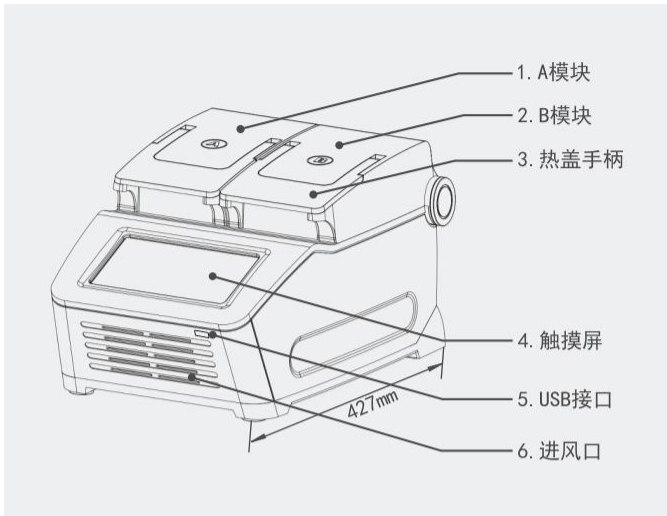
ETC

821*

821D: 双48孔模块
821DG: 双48孔模块+温度梯度

ETC: 东胜龙品牌基因扩增仪

外形结构



典型PCR程序编程举例

实验程序

- 步骤1: 30°C 2min30s -----STEP1
- 步骤2: 95°C 30s -----STEP2
- 步骤3: 60°C 30s } 循环体, 循环40次 -----STEP3
- 步骤4: 8°C 长时间冷藏 -----STEP4



编程方法

程序快速创建: 点击 “” 后跳出一个程序模板, 在此模板上编辑、保存即可。

- 1) 双击需要编辑的步骤段空白区域跳出该步骤的参数编辑界面, 再点击参数数字去修改参数, 最后按确定即可。
- 2) 步骤设置完成后还需设置界面上方的热盖和容量:

热盖: 默认启用热盖温度为105°C (设定范围30~110°C, 应高于模块设置温度)。可设为“Auto”, 热盖温度自动计算赋予 (有效量程内模块设置中最高温度+10°C)。设为“OFF”即关闭热盖运行。

容量: 默认25μL, 请务必正确键入所用试剂的实际反应体系。

- 3) 程序设定完成后点击 “” 保存, 输入程序名后按确定保存。文件名只能用英文和数字。

ETC821D/DG基本参数

1	产品型号	ETC821D/ETC821DG
2	模块规格	2*48孔*0.2ml, 铝合金模块
3	有效孔位	2*48孔(单管, 8连管)
4	输入电源	220V~50Hz, 600VA (海外型: 100~240V~50/60Hz, 600VA)
5	尺寸(L*W*H)	产品尺寸: 427*288*227mm 包装尺寸: 540*450*385mm
6	重量(Max)	净重: 9.7kg 毛重: 14.5kg

ETC821D/DG模块性能参数

7	温度准确度	≤±0.1°C
8	模块控温精度	≤±0.1°C
9	模块温度均匀性	≤±0.3°C@55°C
10	最大升温速率	≥5°C/s
11	最大降温速率	≥5°C/s
12	模块控温技术	Peltier 技术

ETC821D/DG程序设计参数

		ETC821D	ETC821DG
13	梯度功能	无	有, 双模块梯度, 纵向8行, 梯度范围0.1~24°C
14	模块温度控制模式	Tube (试剂μL设置) / Block	
15	模块温度设置范围	0~105°C	
16	热盖温度设置范围	30~110°C, Auto/OFF (热盖可开启和关闭)	
17	恒温时间设置范围	1s~9h0m0s, 或设为∞表示长时间运行	
*	18 智能热盖设置功能	有, 可选根据程序自动设定热盖温度	
19	温度曲线实时显示	有, 实时显示模块及热盖的实际温度	
20	温度递变	有, -15.0~15.0°C/Cycle	
21	时间递变	有, -120~120s/Cycle	
22	暂停	有, 自动暂停并恒温在该步骤等待用户操作	
23	循环次数设置范围	1~150X, 可设置非交叉双重嵌套循环	
24	升降温速率设定	有, 0.1~3.5°C/s, 等速率变温	
25	文件 STEP 节	1~100 节	
26	程序数量	共100万个PCR程序。最多1000个文件夹, 每个文件夹最多1000个文件(程序)	
27	参数设置智能向导	有, 显示参数设置范围和错误时自动警告等	
28	双头独立运行	有, 双显示, 独立运行	

ETC821D/DG文件管理特色

29	管理员账号	创建用户, 设置用户登录密码, 软件升级, 恢复出厂设置等
30	游客账号	无需登录密码, 快捷操作
31	用户账号	根据需要自行创建用户账号, 文件数据单独保护
*	32 程序只读保护	有, 文件名后缀#令程序只读
33	运行日志功能, 并可导出日志	有, 包括运行程序, 运行时间, 过程动作, 并可导出日志, 作为质量记录。A、B模块可以区分
*	34 最近运行文件列表	有
35	运行时可编辑其它程序	有
36	程序模板	用户可编辑的模板程序
37	USB 接口	有, 用户文件一键导入/导出, 台间程序交换便捷; U盘软件升级

ETC821D/DG其他特征

38	显示屏	7" WVGA 64000色, LED背光, 高灵敏电阻触摸屏
39	运行状态的人性化显示	有, 动态温度背景、动画运行状态、呼吸灯指示、蜂鸣提示
40	界面锁定功能	对于大批量用户, 为了防止运行中被别人误操作或人为中止, 操作者可以用密码锁定屏幕, 此时屏幕对任何操作不起作用, 直到解锁
*	41 多种界面随心切换	极简主界面、程序运行界面、动态曲线界面、工程界面等
*	42 智能抑制非特异性扩增功能	有, 程序运行等待热盖恒温过程中模块10°C恒温
43	智能试剂温度控制	有, 根据设定的反应体系容量进行精准控温
44	压盖自适应试管	试管高度自适应(高管、矮管、平顶管、圆顶管等全适应)
45	开机智能自检	有
46	运行结束自动报告运行状况	有
47	故障自诊断及报告	有
48	运行结束冷藏功能	有, 最低可设定0°C冷藏温度
49	断电记忆	有, 电源恢复时自动接续运行
50	总时间/剩余时间预估	有
*	51 制冷片工作状态预警	有, 自动评估Peltier的健康状态, 并给出维保建议
52	屏幕触摸点校准功能	有
53	模块温度校准功能	有, (仅限于工厂模式)
54	按键音	可开启和关闭
55	屏幕亮度调节	有
56	系统界面	包含系统设置、自检、恢复出厂设置、软件升级、工程界面(仅限于工厂模式)等
57	帮助系统	产品特点、软件特色、快速向导、故障代码、PCR原理、实验方法、应用向导、联系方式
58	软件语言	中英文双语, 可切换
59	微信服务平台	有, 故障时可用手机将故障照片发送至公司微信服务平台

*为本公司产品特色功能。

eQ1600 系列



实时荧光定量PCR分析仪 Real-time PCR System

本系统适用于免疫学、人类基因组工程学、法医学、肿瘤学、组织和群体生物学、古生物学、动物学、植物学等领域的聚合酶链反应与定量检测。

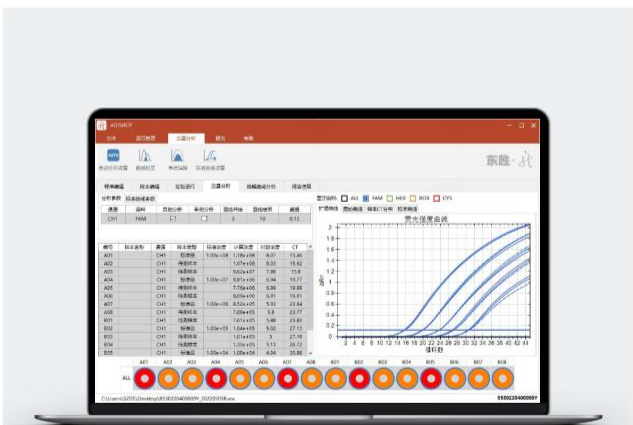
本系统经优化配置，尤其适用于样本量少、时效性要求较高的现场快速检验检疫、疾病预防控制（如猪瘟、禽流感等）、食品安全、农林生化等场合。

系统内置多种常用的PCR程序模版，程序设计方便快捷。

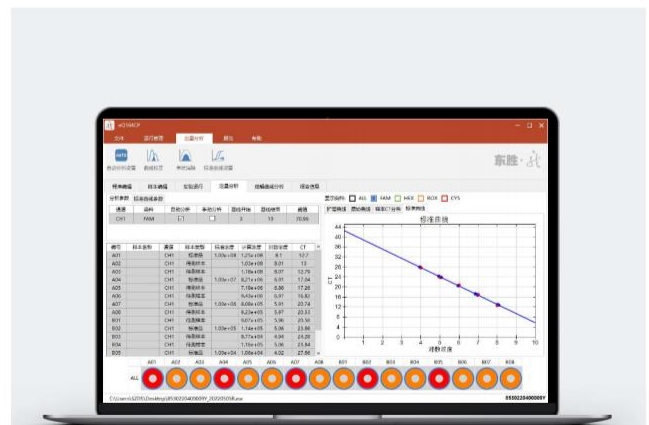


品质·源于技术

实验数据



荧光强度曲线

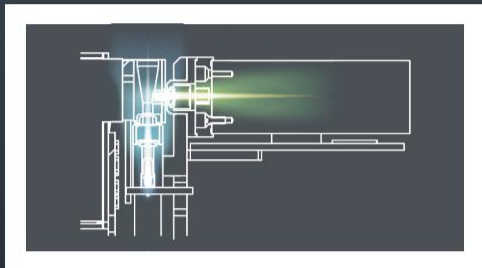


标准曲线

产品特点

01

荧光信号强，背景噪音低，灵敏度高



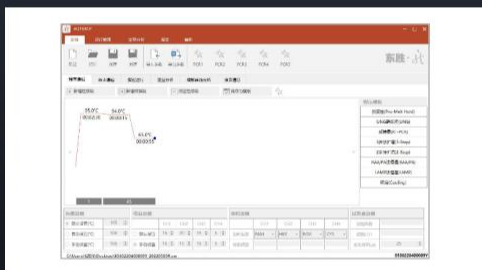
02

内置紫外降解功能

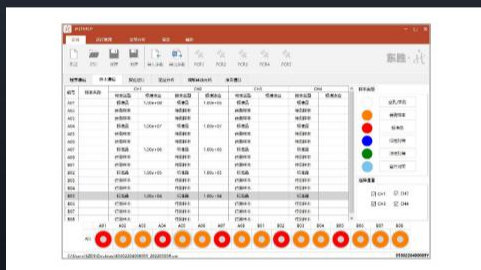


03

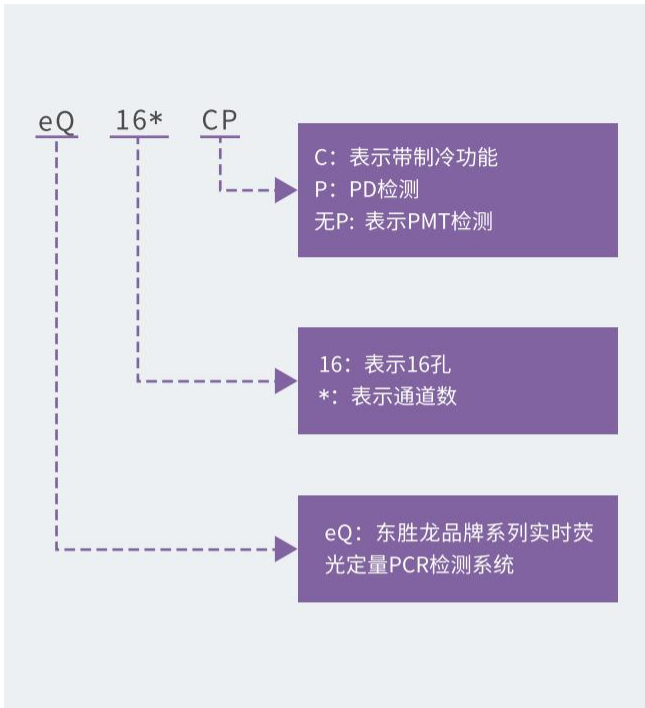
程序模版



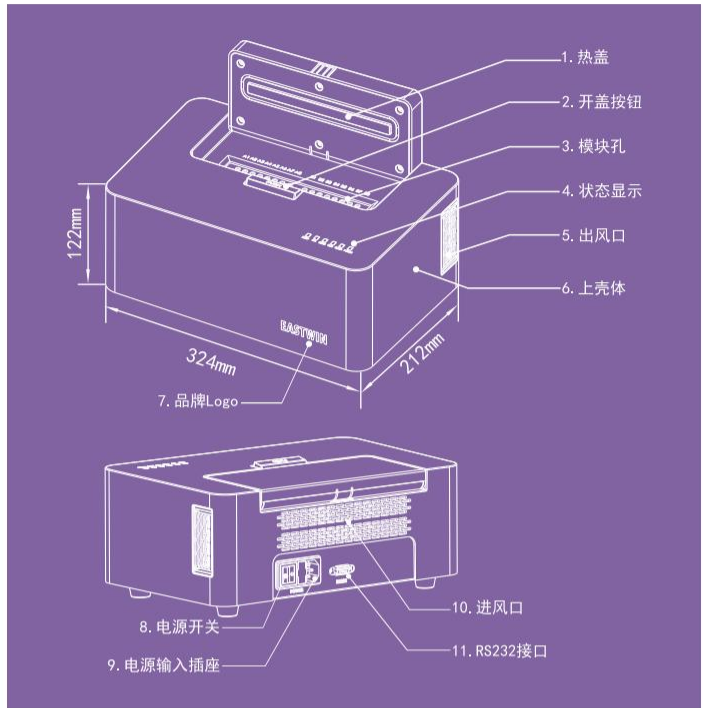
样本设置



型号说明

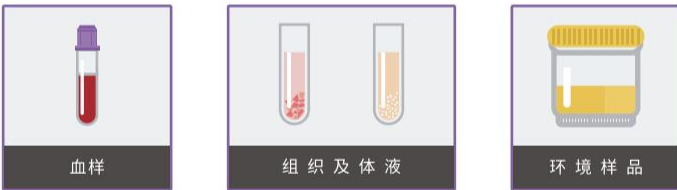


外形结构

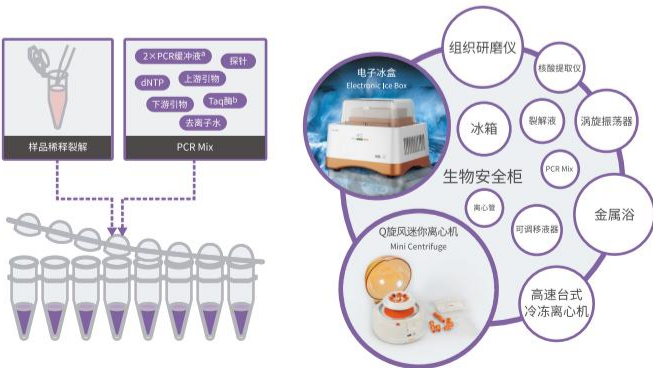


非洲猪瘟 (ASF) 解决方案

01 样本采集



02 样本处理



03 实时荧光PCR反应实验



型号	eQ162C	eQ162CP/eQ1620	eQ164CP/eQ1640
样本容量	16*0.2ml 单管或 8 连透明管, 除白管外无特殊要求, 管盖上可用 mark 笔标记文字, 方便实用。		
适应试剂	开放平台, 适应各种荧光定量 PCR 试剂, 包括快提、免提或直扩等低浓度 PCR 试剂。		
反应体系	5-100 μ L		
动力学范围	1-10 ¹⁰ Copies		
荧光波长	400~700nm		
荧光染料、探针	CH1: FAM、SYBR Green I 等; CH2: HEX、JOE、VIC、ROX 等。		CH1: FAM、SYBR Green I ; CH2: HEX、JOE、VIC、TAMRA; CH3: ROX、CALRED; CH4: CY5、QUASAR。
激发光源	高亮度长寿命单色 LED 模组		
光学传感器	高灵敏度光电倍增管 (PMT)	光电二极管 (PD) 模组	光电二极管 (PD) 模组
荧光检测技术	科学级, 适用于微小反应体系及未知样本的检测。	双 PD 检测, 实用级, 适用于常规反应体系。	四 PD 检测, 独立激发荧光检测, 应用级, 适用于多重 PCR。
通道数	2 通道		4 通道
★ DFD 专有光电模组设计	DFD 双维度精密光学模组, 4 独立荧光通道, 微距离直接测光, 信噪比高。抗环境光干扰能力强。荧光通道间串扰极低, 避免扩增结果误判。		
灵敏度	1 copy		
荧光线性相关度	≥0.998		
变异系数	CV≤0.6%		
模块 (Block) 温度范围	10-99.9°C		
控温方式	Tube 模式 (根据样本容积智能模拟试剂真实温度)		
控温技术	半导体制冷技术 (Peltier)。		
★ ETSC 专有模块均温技术	ETSC 模块温度自补偿结构设计, 既减轻了变温模块的重量, 又可获得优秀的温度均匀性, 有效地缩短了 PCR 实验时间。		
模块控温精度	≤0.1°C		
温度显示分辨率	0.1°C		
温度准确度	≤0.2°C		
模块温度均匀性	≤±0.2°C		
最大升降温速率	≥4°C/s		
平均升降温速率	≥2.5°C/s (50-90°C)		
热盖温度范围	30-105°C, 默认 105°C。		
系统操作方式	PC 端操作 (需客户自备电脑), 可一台电脑控制多台机器, 组成 N*16 孔 PCR 仪阵列, 随时运行多组实验, 灵活机动。		
软件运行环境	Windows7/10		
通信接口/网络	RS232./USB		
软件功能	内置二步法、三步法、LAMP法、RPA法、直扩试剂等多种PCR程序模版。 系统具有系统参数设置 (有密码权限)、实验参数设置、样本信息输入、运行管理、数据导出 EXCEL、PCR 程序总览、实时扩增曲线显示、通道串扰修正、判据设置、自动报告, 曲线抓图等功能。		
★ 分析功能	绝对定量、相对定量、熔解曲线		
输出报告	预置人类/动物实验报告模板, 亦可自定义报告模板、结果判断及荧光分析曲线、报告打印。		
★ 专有生物污染降解功能	机器内置紫外灯 (UV), 辐照强度高达 70 μ W/cm ² , 可有效降解模块孔底部及热盖上的气溶胶污染。		
运行状态指示灯	通电指示、运行中指示、通讯指示、紫外降解 (UV) 指示、故障报警、热盖开盖报警。		
工作环境	工作温度 10-30°C、相对湿度: 20-85%RH、海拔不高于 2000m, 仓储 -20-60°C。		
输入电源	100-240V~300VA		
尺寸 (L*W*H)	产品尺寸: 324*212*122mm (A4 纸般大小)	包装尺寸: 387*302*273mm	
重量 (Max)	净重: 5.6kg	毛重: 6.7kg	净重: 5.8kg 毛重: 7.7kg

★: 表示该项目为本公司专有技术或特色项目。医疗用途技术标准以说明书为准。

eQ9600 系列

CE

实时荧光定量PCR分析仪 Real-time PCR System

eQ9600系列产品是东胜·龙继eQ1600系列后推出的一款96孔高通量实时荧光定量PCR分析仪。该产品采用本公司特有的DDSOM双维度扫描光电模组技术以及热系统设计，成就了光电信号强、背景噪声低、灵敏度高、整机重量轻的产品特性。加之强大友好的系统软件，可用于多重基因检测、定量分析、SNP分析、熔解曲线分析等实验。

本系统适用于免疫学、人类基因组工程学、法医学、流行病学、肿瘤学、组织和群体生物学、古生物学、动物学、植物学等领域的聚合酶链反应与定量检测。



简而不凡

实验数据



荧光强度曲线



对数荧光强度曲线

产品特点

01

系统参数

96孔高通量，4/6通道同步检测

02

外观

简约轻巧，A3纸大小

03

光学性能

荧光信号强、背景噪声低、灵敏度高

04

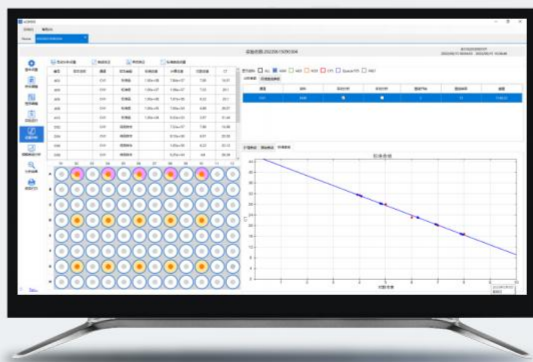
软件系统

简洁的软件界面，强大的系统功能

05

温度性能

轻量的温控模块、变温迅速、均匀性好

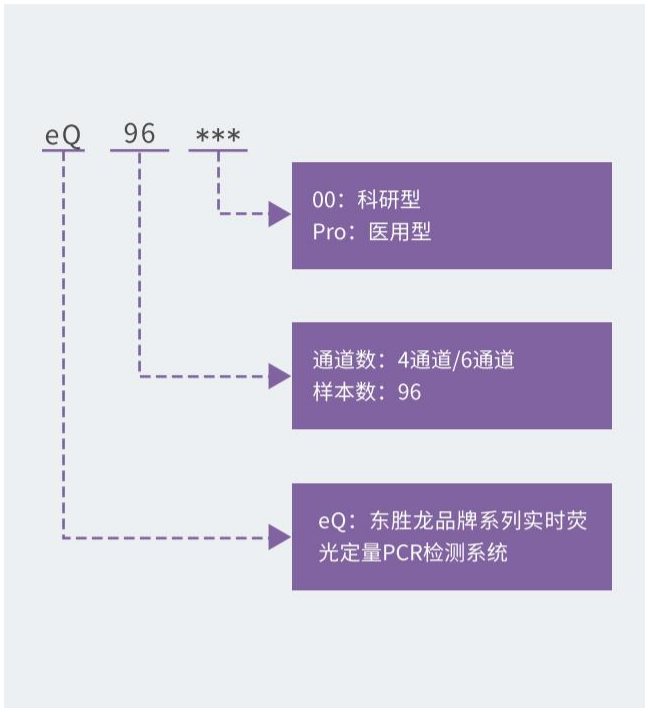


标准曲线

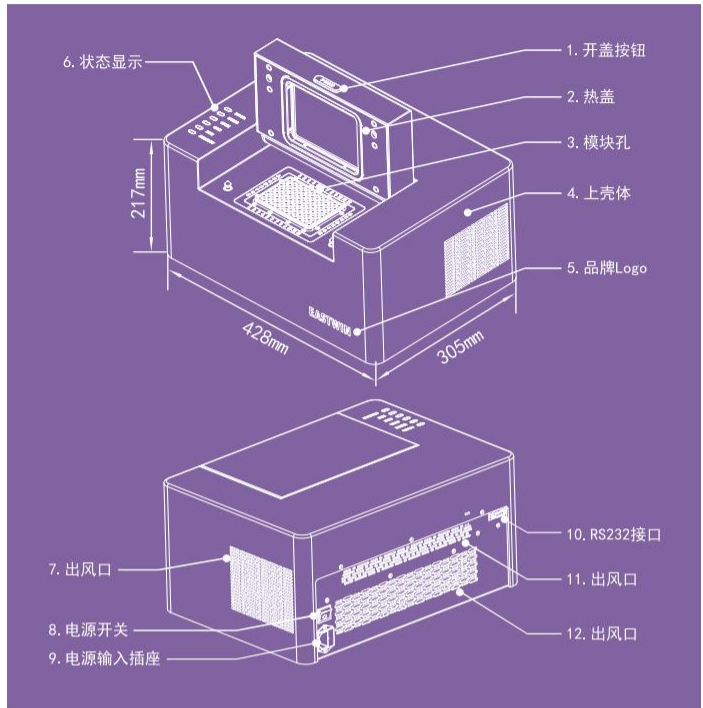


熔解曲线

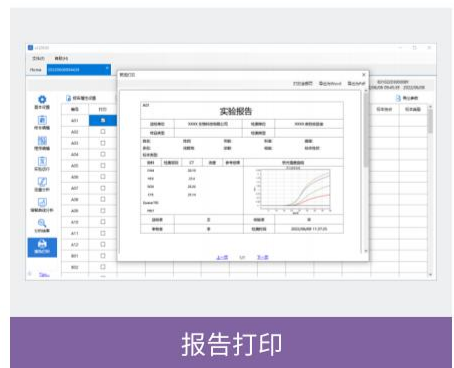
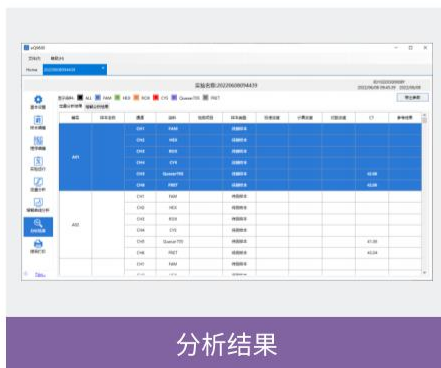
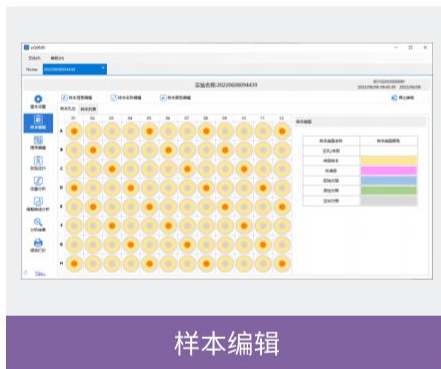
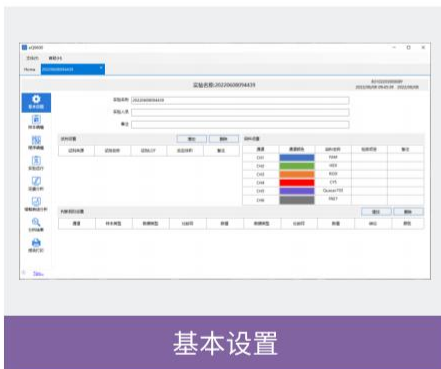
型号说明



外形结构



软件界面介绍



型号	eQ9600/eQ96Pro		
样本容量	96孔*0.2ml单管、8连管、无裙板、半裙板（底部透明管）		
适应试剂	开放平台，适应各种荧光定量PCR试剂，包括快提、免提或直扩等低浓度PCR试剂。		
反应体系	5-100 μ L		
动力学范围	1-10 ¹⁰ Copies		
荧光波长	320~900nm		
荧光染料、探针	CH1: FAM、SYBR; CH2: HEX、VIC、JOE、TET	CH1: FAM、SYBR; CH2: HEX、VIC、JOE、TET; CH3: ROX、RED; CH4: CY5	CH1: FAM、SYBR; CH2: HEX、VIC、JOE、TET; CH3: ROX、RED; CH4: CY5; CH5: 定制; CH6: 定制
★ 激发光源	高亮度长寿命单色LED模组		
光学传感器	高灵敏度光电二极管模组(PDM)		
通道数	2通道	4通道	6通道（4个标配通道+2个定制）
★ 专有 DDSOM 双维度扫描光电模组	① 各通道独立激发光，独立荧光检测，信号强，背景噪声低。特别适合于直扩试剂、免提取试剂、快提试剂等低浓度DNA试剂的荧光定量PCR实验。② 1次扫描完成所有通道检测，4通道仅需10s。③ 固态电子光学数据采集。		
灵敏度	1 copy		
样本线性	≥ 0.980		
样本检测重复性	CV $\leq 3\%$		
模块(Block)温度范围	10-99.9 $^{\circ}$ C		
控温方式	Tube模式（根据样本容积智能模拟试剂真实温度）		
★ 控温技术	专有半导体制冷器(Peltier)。		
★ 专有热系统设计	本公司专有的热系统设计，兼顾变温速率和温度均匀性，有效缩短了PCR实验时间。		
模块控温精度	$\leq 0.1^{\circ}$ C		
温度准确度	$\leq 0.2^{\circ}$ C		
模块温度均匀性	$\leq \pm 0.3^{\circ}$ C@55 $^{\circ}$ C		
最大升降温速率	$\geq 4^{\circ}$ C/s		
平均升降温速率	$\geq 2.5^{\circ}$ C/s (50~90 $^{\circ}$ C)		
热盖温度范围	30-105 $^{\circ}$ C，默认105 $^{\circ}$ C。		
系统操作方式	PC端操作（需客户自备电脑），可一台电脑控制多台机器，组成N*96孔PCR仪阵列，随时运行多组实验，灵活机动。		
软件运行环境	Windows7/10		
通信接口/网络	RS232./USB		
软件功能	① 兼容多种试剂类型（磁珠试剂、浑浊试剂等）。② 支持多重算法进行数据校正（磁珠校正、浑浊校正、串扰校正、曲线优化等）。③ 常用程序模板（预变性、3步法扩增、RAA/RPA法恒温扩增等）。④ 固件升级功能。⑤ 标准曲线导入、导出功能。		
程序段数量	≤ 20		
程序节数量	≤ 20		
分析功能	绝对定量、相对定量、溶解曲线		
输出报告	预置人类/动物实验报告模板，亦可自定义报告模板、结果判断及荧光分析曲线、报告打印。		
运行状态指示灯	通电指示、运行中指示、通讯指示、待机状态指示、故障报警、热盖开盖报警。		
工作环境	工作温度10-30 $^{\circ}$ C、相对湿度：20-85%RH、海拔不高于2000m。		
输入电源	100-240VAC 50/60Hz 800W		
尺寸(L*W*H)	产品尺寸：428*305*217mm（A3纸般大小）	包装尺寸：588*498*432mm	
重量(Max)	净重：14kg	毛重：19.5kg	



eQmini系列

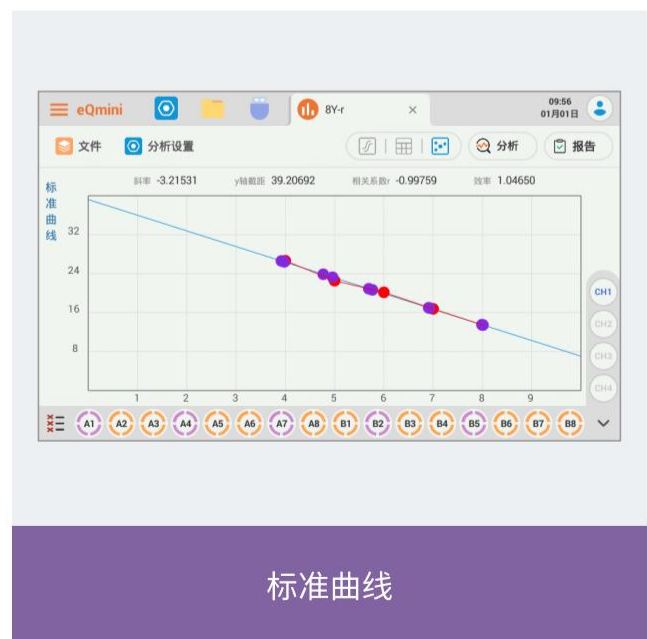
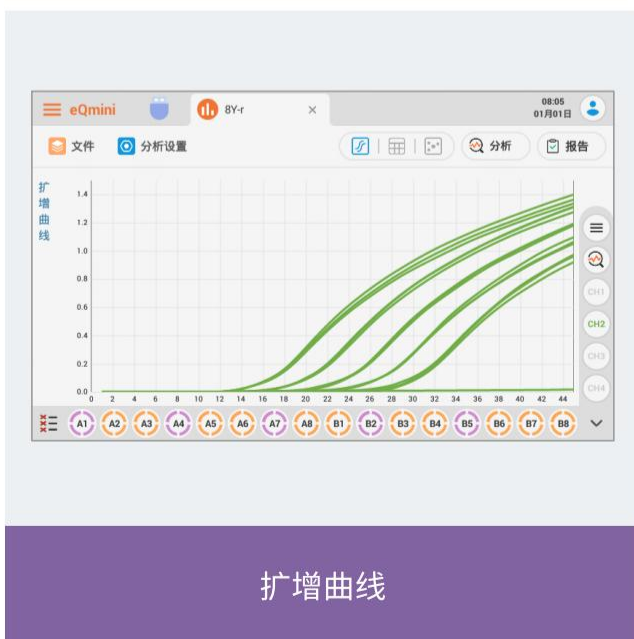
核酸扩增检测分析仪 Real-time PCR System

eQmini是在eQ1600系列经典机型的基础上精心设计的一款高性能机型，有2色和4色荧光两个规格。该款仪器自带Android触摸屏，搭载自主研发操作分析软件，无需电脑，独立运行。程序编辑、运行、查看以及数据分析、报告打印、手机监控等一机搞定。

小巧的机身设计，强大的软件功能，充分满足用户对小通量实验以及户外作业的各种需求。

手机一样的操作体验

实验数据

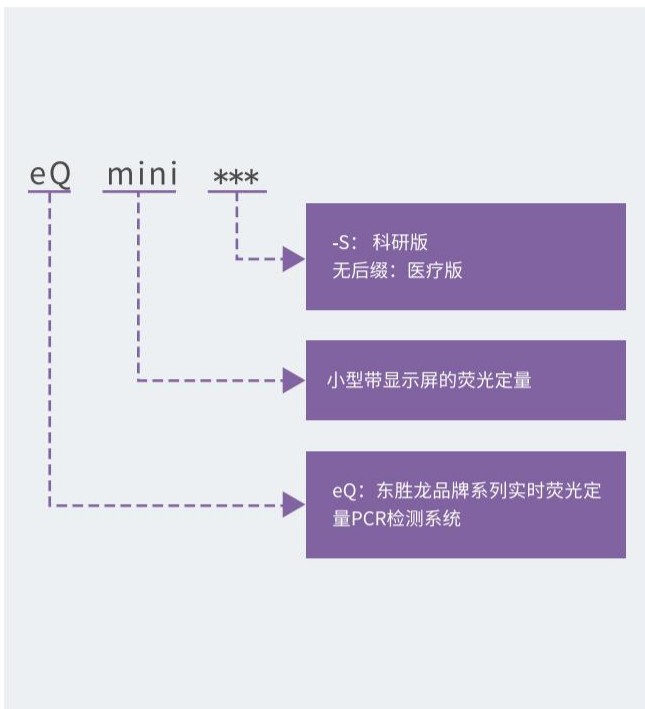


产品特点

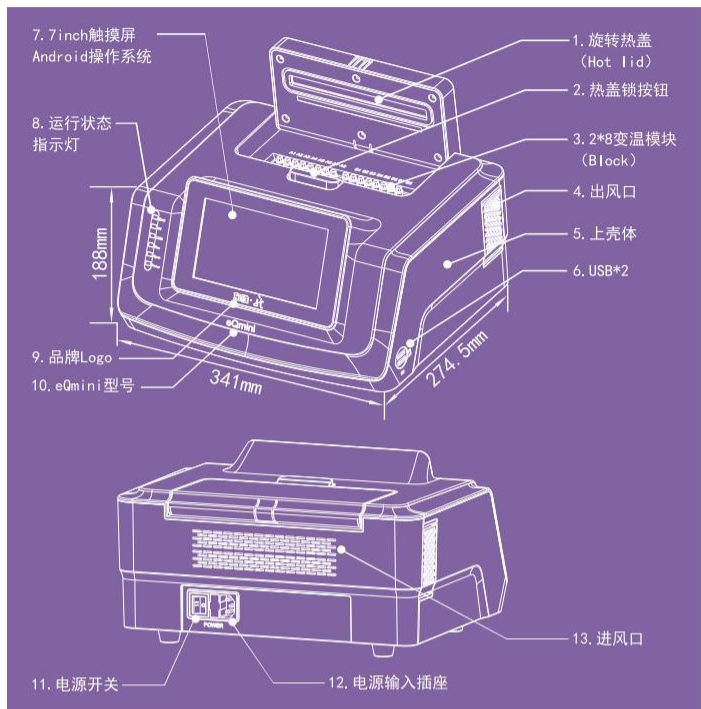
- 本公司的专有技术“DFD”双维度光电模组，荧光信号强，背景噪声低，灵敏度高
- 安卓系统，触屏控制，自带软件，高效便捷
- 支持手机端多台监控
- 简洁动画式的操作界面，强大的软件功能
- 轻量的温控模块，变温迅速，均匀性好
- 机身小巧，便携移动
- 内置多种报告模板供用户选用或自定义，可直接连接打印机



型号说明



仪器结构



软件界面介绍



型号	eQmini/eQmini-S
样本容量	16*0.2ml 单管或 8 连透明管，除白管外无特殊要求，管盖上可用 mark 笔标记文字，方便实用。
适应试剂	开放平台，适应各种荧光定量 PCR 试剂，包括快提、免提或直扩等低浓度 PCR 试剂。
反应体系	5-100 μ L
动力学范围	1-10 ¹⁰ Copies
荧光波长	400~700nm
荧光染料、探针	CH1: FAM、SYBR Green I ; CH2: HEX、JOE、VIC、TAMRA; CH3: ROX、CALRED; CH4: CY5、QUASAR
激发光源	高亮度长寿命单色 LED 模组
光学传感器	光电二极管 (PD) 模组
荧光检测技术	四 PD 检测，独立激发荧光检测，适用于多重 PCR
通道数	4 通道 (eQmini-S 可定制 2 通道型)
★ DFD 专有光电模组设计	①DFD 双维度精密光学模组，各通道独立激发光，独立荧光检测，信号强，背景噪声低。特别适合于直扩试剂、免提取试剂、快提试剂等低浓度 DNA 试剂的荧光定量 PCR 实验。②一次扫描完成所有通道检测，每通道仅需 1s。
灵敏度	1 copy
荧光线性相关度	≥ 0.998
变异系数	CV $\leq 0.6\%$
模块 (Block) 温度范围	10-99.9 $^{\circ}$ C
控温方式	Tube 模式 (根据样本容积智能模拟试剂真实温度)
控温技术	半导体制冷技术 (Peltier)。
★ ETSC 专有模块均温技术	ETSC 模块温度自补偿结构设计，既减轻了变温模块的重量，又可获得优秀的温度均匀性，有效地缩短了 PCR 实验时间。
模块控温精度	$\leq 0.1^{\circ}$ C
温度显示分辨率	0.1 $^{\circ}$ C
温度准确度	$\leq 0.2^{\circ}$ C
模块温度均匀性	$\leq \pm 0.2^{\circ}$ C
最大升降温速率	$\geq 4^{\circ}$ C/s
平均升降温速率	$\geq 2.5^{\circ}$ C/s (50~90 $^{\circ}$ C)
热盖温度范围	30-105 $^{\circ}$ C，默认 105 $^{\circ}$ C。
系统操作方式	触屏控制，自带软件。
通信接口/网络	USB 2.0
★ 生物降解功能	内置 UV 扫描降解功能
软件功能	程序编辑、样本编辑、增益设置、参数设置、判断设置、程序运行/停止、分析、报告设置等功能。
分析功能	扩增曲线、表格、标准曲线、熔解曲线
运行状态指示灯	故障报警、FN (UV) 指示、通讯指示、运行指示、开盖指示、电源
工作环境	工作温度 10-30 $^{\circ}$ C、相对湿度：20-85%RH、海拔不高于 2000m。
输入电源	100-240V \sim ，50/60Hz，300VA
尺寸 (L*W*H)	产品尺寸：341*274.5*188mm 包装尺寸：475*340*400mm
重量 (Max)	净重：6.8kg 毛重：10.3kg

★：表示该项目为本公司专有技术或特色项目。医疗用途技术标准以说明书为准。

eATC-S

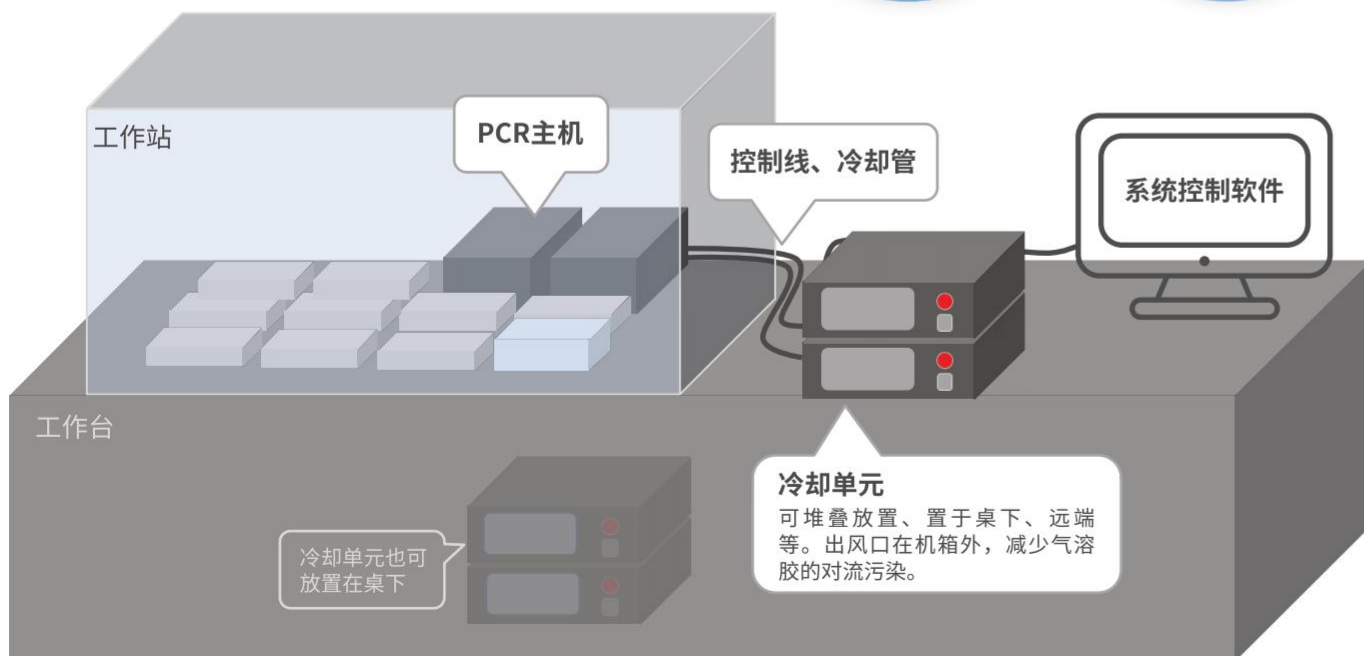
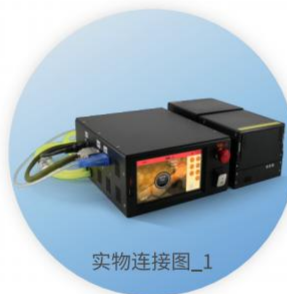
自动化PCR仪 Automated Thermal Cycler

eATC-S是一款针对工作站配套的自动化PCR仪。该仪器采用PC协议控制，电动热盖，满足机械臂的多维度抓取，自带显示器，提供丰富的运行状态信息。外置式液体冷却方式，将PCR过程中产生的大量热量排放在工作站腔室外，避免了热量和气流对实验过程的干扰。可更换式的变温模块设计，在变温模块发生故障时，客户可现场、快速、自主地更换模块而不需要求助于厂家，保障自动化系统连续可靠地运行。



快修不求人

系统连接



产品特点

设计理念

01 着重解决自动化用户对PCR仪可靠性和维修性的担忧

产品规格

02 96/384模块选配，仅适用于全裙板和矮管

独特功能

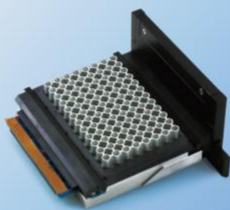
03 用户可自主快速更换PCR模块、免温度校准、防泄漏

专有技术

04 快速插拔技术、模块免校准技术；防泄漏密封支架技术；液冷技术

市场定位

05 自动化工作站配套，亦可作为独立的PCR仪使用



快速插拔模块技术

该技术使得客户在厂家指导后，可以自行更换PCR模块，解决了客户对自动化设备维修及时性的担忧。

免校准
换模块

模块免校准技术

该技术解决了快速更换PCR热循环模块后的温度校准问题，使得用户自主维修成为可能。



防蒸发密封支架技术

该技术解决了扩增完成后，机械手抓取密封垫时的泄漏问题，有效地防止了扩增产物的交叉污染。

液冷散热
技术

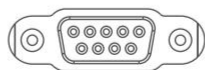
液冷远端散热技术

该技术解决了将热循环过程的热量引导到工作站外散热，有效的防止了工作站内的热量积累和气流扰动引起的污染风险。

该技术使得PCR主机能够在工作站内紧密布局，不必担心风冷方式对通风口的遮挡。

通讯协议及上位机界面

串口通讯协议



RS232接口

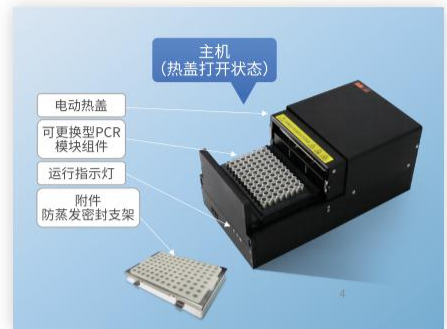
创建程序

选择串口

运行日志

运行中……

型号说明



维修工具包&快捷维修

1、待修机器热盖打开。

2、拆除此二处锁紧螺钉，拔出模块。

3、插入备用模块，并放回损坏的模块。

注意!
确认备用模块接触界面的导热硅脂应均匀、适量、平整、无异物及有手感的划痕。必要时添加或减少，并用滚轮涂抹均匀。模块插入后，用手按压模块并左右研磨，保障界面材料充分接触。

4、装上此二处锁紧螺钉，更换完成。

5、关闭热盖，运行自检，观察机器动作是否正常。

6、将更换下来的损坏模块寄回东胜龙厂家维修，并返回用户备用。

大家知道，半导体制冷片 (Peltier) 是 PCR 仪中的核心元件，也是易损元件，它决定了 PCR 仪能否正常工作，损坏时需要更换。

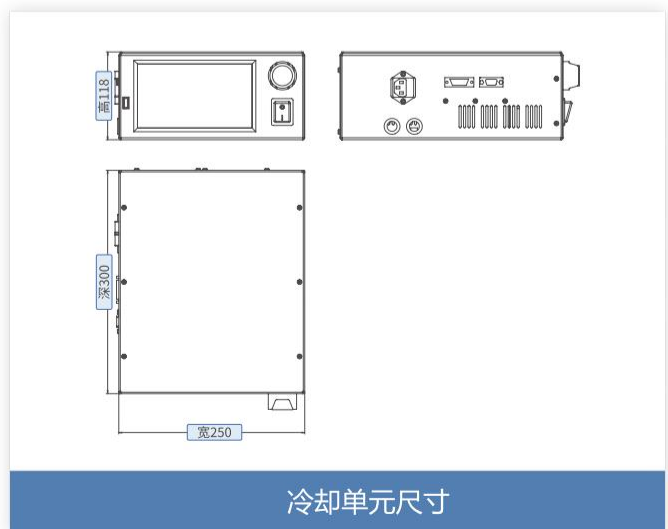
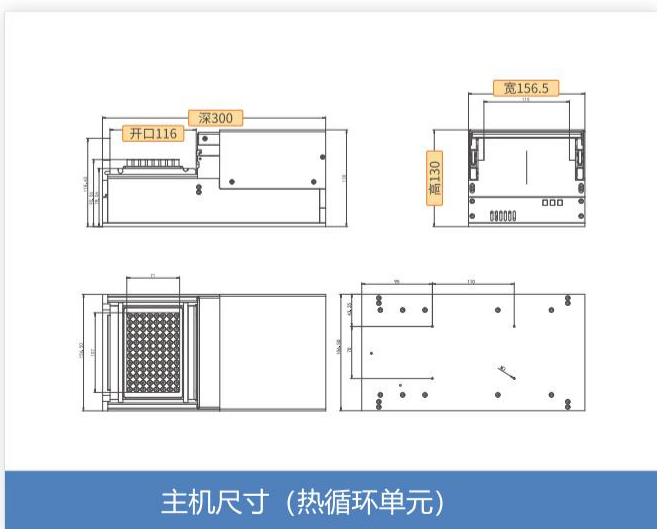
更换制冷片是一个很专业的工作，需要测量、配对、组装、测试、温度校准等，以及很多专业知识和专用工具。

本工具箱解决了上述问题。我们将反应板 (Block)、温度传感器、电路、插头、Peltier、压紧机构进行了一体化设计，形成一个标准的变温模块，并将其与热界面材料、拆装工具等打包在一个工具箱内，作为备件备用。需要时，用户可在几分钟内完成变温模块的更换，且不需要温度校准，直接工作。

将损坏的模块放回备件箱，并及时返回东胜龙厂家。厂家将模块维修、校准后再返回用户备用。该工具箱多次试用。

注：“快修备件箱”需要单独购买。

安装尺寸(mm)



eATC-S系列基本参数			
1	产品型号	eATC-S	eATC-S-***
*	模块规格	96 样本 1-100 μ L反应体系, 铝合金模块	特殊定制
3	适用耗材	标准 PCR 专用微孔全裙板	特殊定制
4	输入电源	100-240V~, 50/60Hz, 1000VA	
*	尺寸(L*W*H)	产品尺寸: (主机: 300*156.5*130mm, 冷却单元 300*250*118mm) 包装尺寸: 630*580*325mm	
6	重量	主机: 约 6.9kg 冷却单元: 约 7.1kg 全系统总重量: 约 14.4kg	

eATC-S系列程序设计参数		
15	模块温度控制模式	Tube (试剂最大 μ L设置 150 μ L) / Block
16	模块温度设置范围	0.0-105.0 $^{\circ}$ C
17	热盖温度设置范围	30-110 $^{\circ}$ C, ON/OFF (热盖可开启和关闭)
18	恒温时间设置范围	1s-9h0m0s, 或设为 ∞ 表示长时间运行
19	智能热盖设置功能	有, 可选根据程序自动设定热盖温度
*	电动热盖	有, 可平移开启和关闭, 试管压力至额定值或到达机械限位时自动停止
21	温度曲线实时显示	有, 实时显示模块及热盖的实际温度
22	温度梯度功能/范围/跨度	12 列梯度/30-99 $^{\circ}$ C/1-42 $^{\circ}$ C, 只需设置最左、最右列温度, 其他列温度自动计算赋予
23	温度递变	有, ± 0.1 - ± 15 $^{\circ}$ C/Cycle
24	时间递变	有, ± 1 - ± 120 s/Cycle
25	暂停功能	有, 自动暂停并恒温在该步骤等待用户操作
26	循环次数设置范围	1-150X, 可设置非交叉双重嵌套循环
27	升降速率设定	有, 0.1-3.5 $^{\circ}$ C/s, 等速率变温
28	文件 STEP 节	1-100 节
29	程序数量	最多 1000 个文件夹, 每个文件夹最多 1000 个文件 (程序)
30	参数设置智能向导	有, 显示参数设置范围和错误时自动警告等
*	PC 远程控制	有, 通过协议控制, PCR 实验编程、遥控热盖移动 (开、合)、协调运行程序 (选择程序、运行、停止等)、反馈主机状态 (主机 SN 号、程序状态、热盖位置、主机故障代码、电机故障等信息)
*	手动解锁	耗材意外卡阻时, 可手动翻开热盖, 取出耗材和样本
*	自动化抓取方式	机械臂可从前方上提、双侧或上方对反应板进行操作

eATC-S系列文件和交互管理特色		
*	管理员账号	创建用户, 设置用户登录密码, 软件升级, 恢复出厂设置等
35	游客账号	无需登录密码, 快捷操作
36	用户账号	根据需要自行创建用户账号, 文件数据单独保护
37	程序只读保护	有, 文件名后缀#令程序只读
38	运行日志功能, 并可导出日志	有, 包括运行程序, 运行时间, 过程动作, 并可导出日志, 作为质量记录
39	最近运行文件列表	有
40	运行时可编辑其它程序	有
41	程序模板	用户可编辑的模板程序
*	USB2.0 接口	有, 用户文件一键导入/导出, 台间程序交换便捷; U 盘软件升级
*	自动化 PCR 专用文件夹	有, 提供控制协议, 由 PC 端指令控制运行主机。并在主机界面上自动创建 "PC" 文件夹, 存放 PC 端编辑运行的 PCR 程序
*	通讯接口	有, RS232C 协议, DB9 母型座
*	基于 PC 的远程控制软件	有, 具有基本功能 Windows10 系统版, PC 程序提供 PCR 编程、联机运行、远程控制、自检、日志等功能
*	本地/远程运行	本地触摸屏控制、PC 远程控制都可进行实验

eATC-S系列性能参数		
7	温度准确度	$\leq \pm 0.2$ $^{\circ}$ C
8	模块控温精度	$\leq \pm 0.1$ $^{\circ}$ C
9	模块温度均匀性	$\leq \pm 0.3$ $^{\circ}$ C@55 $^{\circ}$ C
10	最大升温速率	≥ 4 $^{\circ}$ C/s
11	平均升温速率	≥ 2 $^{\circ}$ C/s (50-90 $^{\circ}$ C)
12	平均降温速率	≥ 1.5 $^{\circ}$ C/s (90-50 $^{\circ}$ C)
13	模块控温技术	3 区域半导体制冷器控温
*	热盖移动时间	≤ 10 s

eATC-S系列其他特征		
47	显示屏	7" WVGA 64000 色, LED 背光, 高灵敏电阻触摸屏
48	运行状态的人性化显示	有, 动态温色背景、动画运行状态、呼吸灯指示、蜂鸣提示
49	界面锁定功能	对于大批量用户, 为了防止运行中被人误操作或人为中止, 操作者可以用密码锁定屏幕, 此时屏幕对任何操作不起作用, 直到解锁
50	多种界面随心切换	极简主界面、程序运行界面、动态曲线界面、工程界面等
51	智能抑制非特异性扩增功能	有, 程序运行等待热盖恒温过程中模块 10 $^{\circ}$ C 恒温
52	智能试剂温度控制	有, 根据设定的反应体系容量进行精准控温
*	压盖自适应试管	试管高度自适应 (适应 PCR 全裙板), 提供额定压力
54	梯度温度同时到达	有
55	开机智能自检	有
56	运行结束自动报告运行状况	有
57	故障自诊断及报告	有
*	运行结束冷藏功能	有, 最低可设定 0 $^{\circ}$ C 冷藏温度 冷藏阶段, 热盖维持 50 $^{\circ}$ C, 防凝露
59	断电记忆	有
60	总时间/剩余时间预估	有
61	制冷片工作状态预警	有, 自动评估 Peltier 的健康状态, 并给出维保建议
62	屏幕触摸点校准功能	有
63	模块温度校准功能	有, (仅限于工厂模式)
64	按键音	可开启和关闭
65	屏幕亮度调节	有
66	系统界面	包含系统设置、自检、恢复出厂设置、软件升级、工程界面 (仅限于工厂模式) 等
67	帮助系统	产品特点、软件特色、快速向导、故障代码、PCR 原理、实验方法、应用向导、联系方式
68	软件语言	中/英, 自由切换。
*	主机低散热量	有, 主机发热小, 不对工作站内试剂产生影响 主要热量由外置冷却单元进行散热
*	冷却液介质	主要成分: 乙二醇、添加剂
71	微信服务平台	有, 故障时可用手机将故障照片发送至公司微信服务平台
*	模块类型自动识别	有, 自动识别 96、384 样本 PCR 反应单元
*	自动拾板装置	有, 自动拾板耗材, 适应低抓取力的自动化机械臂
74	磁性块挡风装置	有, 适应不同方向抓取, 同时消除环境气流的影响
*	手动开盖锁钩	有, 异常时可手动操作开盖
*	电机急停按钮	有, 发现自动化系统异常, 可立即终止电动热盖供电 消除电机机械保护故障后, 可复位来恢复电机控制

快修工具箱		
77	快修工具箱	内含 96 或 384 孔快修模块、安装工具、导热酯涂漆工具等

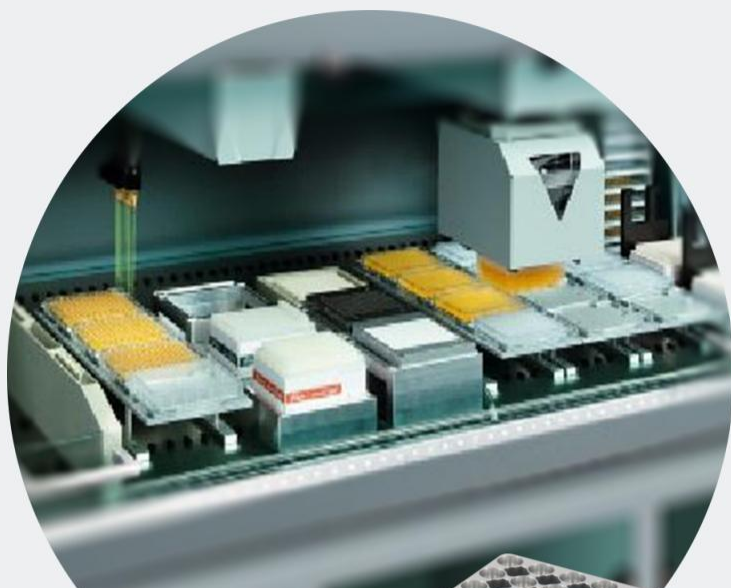
注: *号表示具有产品特色的项目。上述性能参数以 eATC-S (96 样本) 为代表, 其它模块性能以定制要求为准。如需了解更多详情, 请联系本公司。

ECU831

制冷恒温控制单元 Controllable Thermal Unit

专为工作站配套设计

本单元采用半导体制冷技术，带有通讯接口，可接入自动化核酸提取、建库工作站系统，实现远端控制，设计紧凑，节省空间，方便布局。主要用于核酸提取工作站的孵育、裂解、冷藏、定点恒温等功能。可根据客户需求定制设计。



产品特点

- 半导体制冷
- 带通讯接口，可接入工作站系统
- 远端控制，方便布局
- 体积小，节省空间

外形结构



制冷单元

+

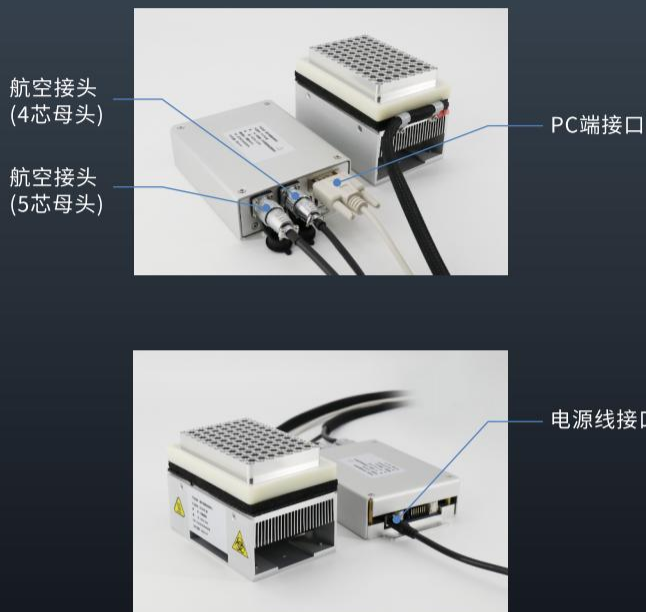


控制单元

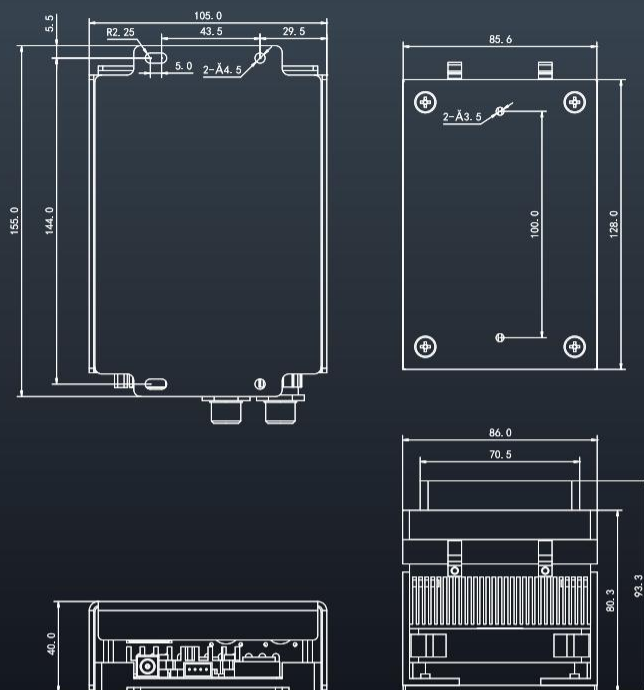


制冷恒温工作单元

安装连接



安装尺寸



性能参数

参数项	条件	指标	备注
结构	部件组成	控制盒+恒温模组+连接线缆	工作站应自留恒温模组散热风道
模块	标配	96*0.2ml 标准 PCR 板	模块按需定制
控制方式	单点恒温	半导体制冷片 恒流控制	散热器风冷
温度范围	模块平台	+4°C~+70°C	10°C~30°C 环境下
升温时间	23°C~70°C	≤5min	室温 23°C±2°C
降温时间	23°C~4°C	≤10min	无负载条件下
模块温度准确性	模块平台	±0.5°C (>15°C~≤70°C)	指模块平台本身的温度控制准确性
		±1°C (≥4~≤15°C)	
温控精度	模块平台	0.1°C	---
电源	工作站取电	DC24V 120W	与工作站直接配对连接
通讯接口	内置隔离器	RS232/CAN 二选一	按需定制
尺寸 (L*W*H)	恒温模组部分	140*95*79.3mm	可分离安装
	控制盒部分	155*105*40mm	
	包装尺寸	360*300*250mm	
参考重量	净重	≈1.2kg	---
	毛重	≈4.2kg	

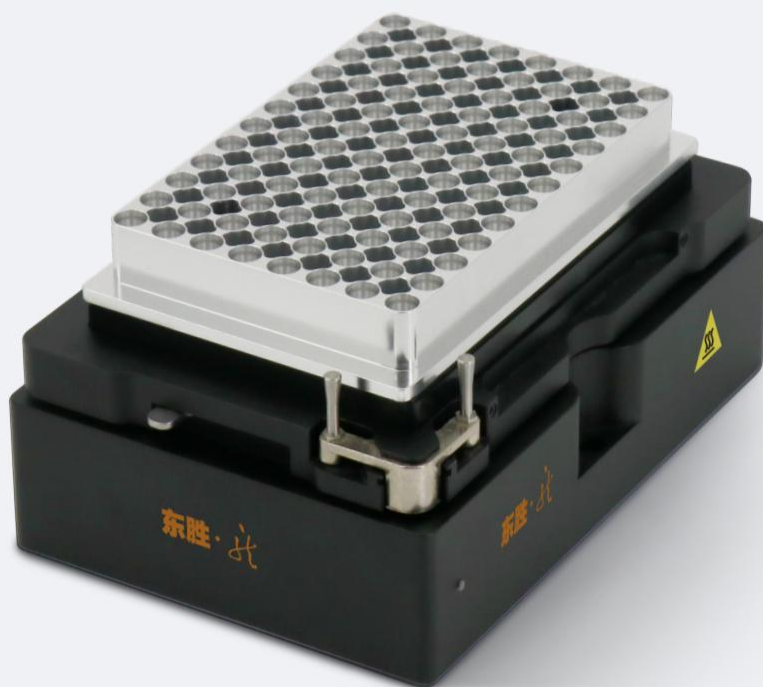
注：以上参数基于96孔PCR模块。定制模块的参数以实测为准。

eMH2000

自动化混匀仪 Automated ThermoShaker

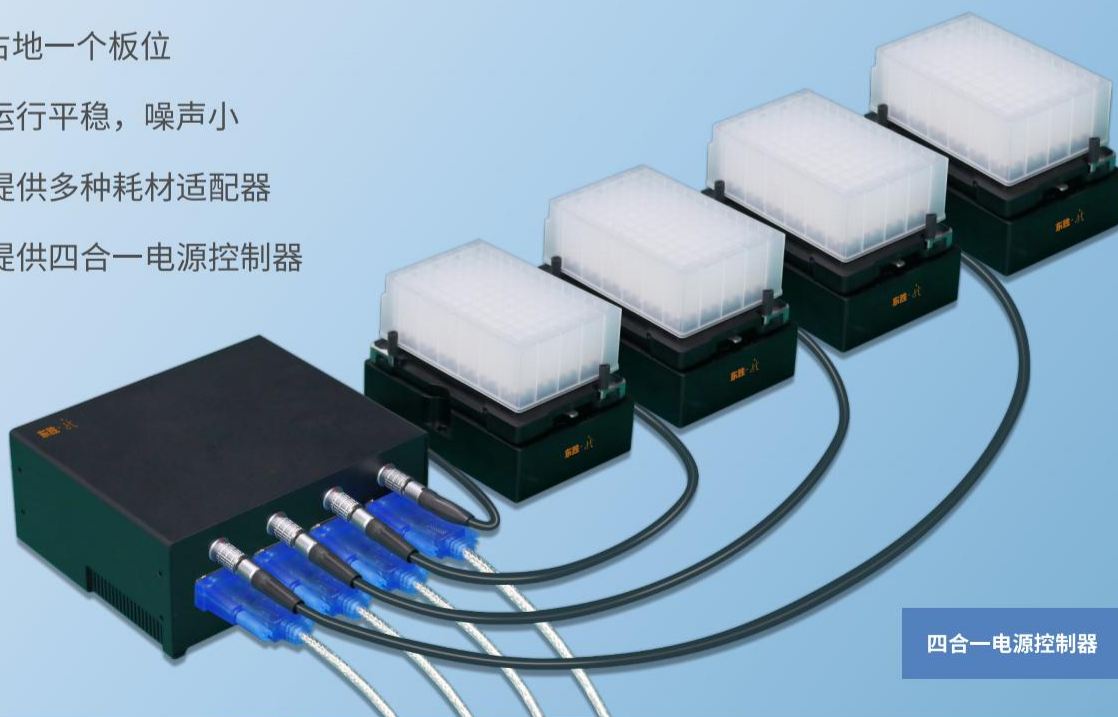
自动化工作站的好搭档

eMH2000是一款针对工作站配套的自动化混匀仪。该仪器采用PC协议控制，带加热、恒温、振荡、定位、夹紧功能，满足机械臂抓取，提供丰富的运行状态信息，并提供多种耗材适配器，是自动化工作站必不可少的功能单元。

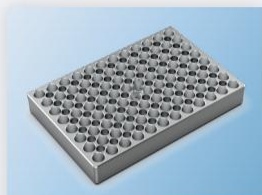


产品特点

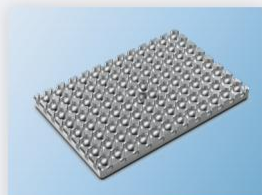
- 专为工作站配套设计，带通信接口及协议
- 加热、恒温、振荡、夹紧、定位功能
- 占地一个板位
- 运行平稳，噪声小
- 提供多种耗材适配器
- 提供四合一电源控制器



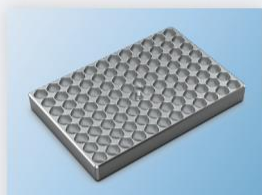
适配器



96孔全裙板锥底



96深孔板圆底

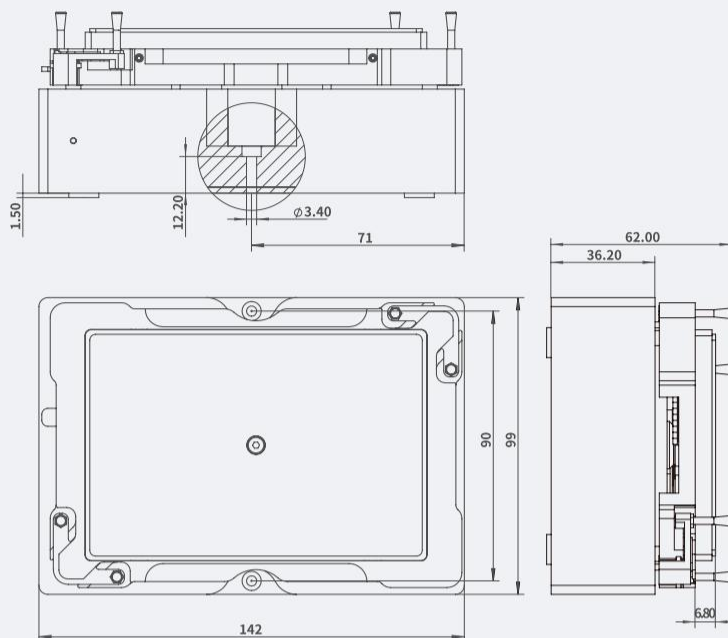


96深孔板锥底



微孔板平底

安装尺寸



备注：如需其他适配器可定制！

性能参数

型号	eMH2000
说明	本混匀仪需要根据不同的耗材选配相应的适配，本公司可根据客户的需求定制适配器。
温度范围	室温~99°C
温度准确性	±0.1°C
温度均匀性	±0.5°C@45°C, ±0.8°C@75°C, ±1.5°C@95°C。
加热速度	6分钟（平板适配器，25°C~95°C时）。不同的适配器，加热速度会有所不同。
混匀频率	200~2000转，根据不同的适配器选择适当的转速。
振荡幅度	3.0mm
转速精度	±15转
解锁	可自动解锁或手动解锁。
锁定	运行前自动夹紧耗材。
零点定位	可锁定零点位置，运行结束后，耗材停止在固定的位置，便于机械手抓取。
定位精度	±0.1mm
通信	RS-232接口，自带控制软件。
状态指示	LED灯，绿色表示正常，红色表示异常。
输出电源	单模块电源：24V DC，最大电流：4.5A，额定功率：85W，最大功率：108W。 多模块电源：500W，四合一电源控制器。
输入电源	100-240V~50/60Hz
壳体材料	铝阳极氧化
噪音	65dB（1500RPM，96孔Microplate适配器及耗材）
使用环境	5°C-45°C，相对湿度10-80%。
底座要求	水平，稳固，干燥，通风，清洁空间内使用。
运输和储存	-10°C-60°C，相对湿度10-80%。
尺寸(W*D*H)	产品尺寸：142*99*62mm
重量(Max)	净重：1.8kg（无适配器）



eBL-100

蓝光切胶仪 Transilluminator

蓝光切胶仪是PCR扩增仪的后续仪器，也是分子实验室的必备仪器。用于凝胶电泳实验的观测、切胶。图像清晰，使用方便。可用手机拍摄电泳图片，快速分享到手机、电脑等终端。用于替代传统的紫外透射仪。采用LED蓝光激发，极大保护了实验人员的眼睛、脸、手等暴露部位不再遭受紫外线的伤害。

清晰，安全，方便！

操作流程

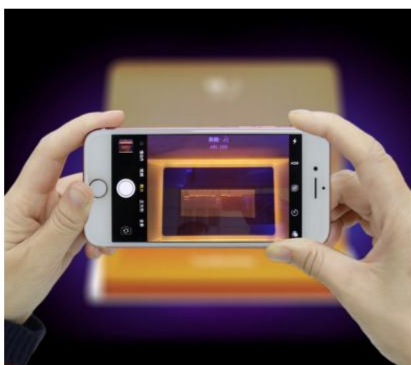
- 将本仪器放置于工作台上，周围的空间大于10厘米，以利于良好通风
- 将凝胶/样品置于底层玻璃区域
- 打开电源开关，仪器内两侧射出蓝光
- 通过琥珀色滤光器来观察样品或切割条带

小贴士

- 使用完后关闭切胶仪，用纱布蘸酒精将凝胶/样品载物台清洁干净
- 用紫外线消毒（按实验室消毒规定时间和强度）



切胶

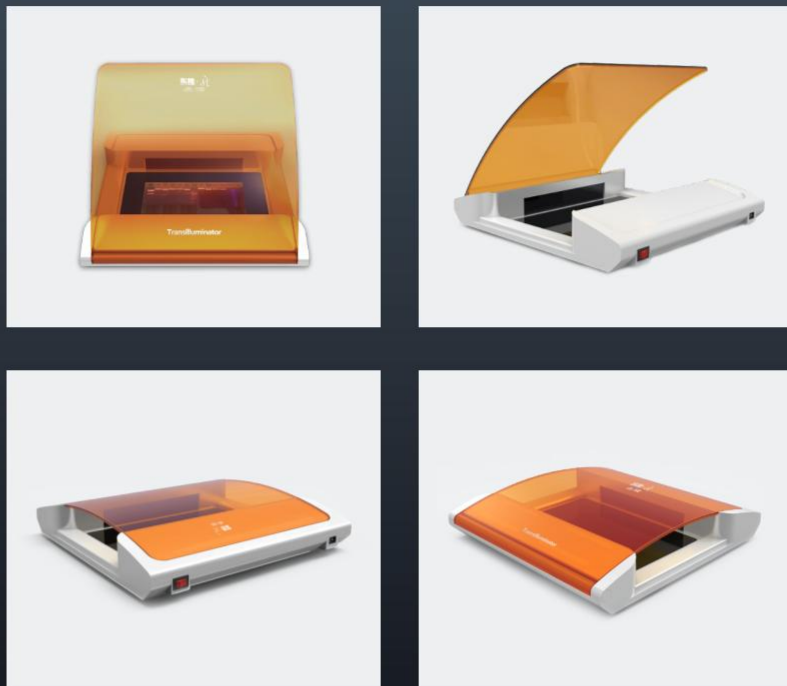


拍照



分享

就是这么简单！



产品特点

- 高亮、高清、高灵敏
- 144 颗长寿命 LED 阵列
- 无伤害蓝光光源
- 适用多种染料

性能参数

型号	eBL-100
光源	470nm波长蓝色144颗LED阵列
光源寿命	> 5 万小时
观察面积	180*110mm
灵敏度	0.5ng
滤光片角	琥珀色滤光片 0-135° 可调
适用染料	GeneGreen, GelRed, GelGreen, SYBR GreenI, SYBR Safe, Goldview, SYBR Gold, SYPRO Ruby, SYPRO Orange, SYPRO Tangerine, eGFP, Cy2, FITC, EB 等等
输入电压	DC24V1A
重量	净重: 1kg 毛重: 1.5kg
尺寸 (L*W*H)	产品尺寸: 250*240*40mm 包装尺寸: 358*268*85mm

eICE4

电子冰盒
Electronic Ice Box

电子冰盒是分子生物实验室的必备仪器，也是PCR仪的伴随仪器。采用半导体制冷技术，开机后自动恒温在4℃，不用设定和调节。用于试剂的临时存放、试剂配置过程的存放、试剂配制工作台等，可更换模块以适应不同的试管。替代传统的制冰机、冰块、冰袋、冰盒等。干净卫生、方便快捷，省心放心。



不融化的冰块！



B9602



B5405



B3515/B3520



BM02051520

模块更换步骤



01



02



03

产品特点

- 可更换模块
- 开机自动恒温到4℃



4℃！就是4℃！

完胜传统的制冰机、冰块、冰袋、冰盒等

向传统的试剂贮藏方式说拜拜！

统统out！out！！out！

性能参数

型号	eICE-4
模块型号规格（选配）	B9602/96*0.2ml B5405/54*0.5ml B3515/35*1.5ml B3520/35*2.0ml BM02051520/32*0.2ml+10*0.5ml+9*1.5ml+6*2.0ml
恒温点	4℃（无需设定，开机自动恒温到4℃）
降温时间	≤10 min [B9602, B5405（从室温降至4℃）] ≤14 min [B3515, 3520, BM02051520（从室温降至4℃）]
模块温度均匀性	≤±1℃
温度控制精度	≤±0.5℃
制冷方式	半导体制冷
尺寸（L*W*H）	产品尺寸：192*160*156mm 包装尺寸：196*163*164mm
重量	净重≤2.1kg 毛重≤3.2kg
主机电源	DC24V 60W（电源适配器：100-240VAC, 50/60Hz, 1.3-0.6A）

EQ-6K

Q旋风迷你离心机
Mini Centrifuge

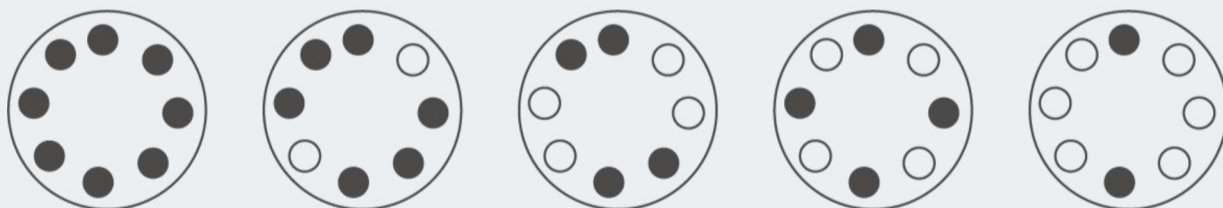
EQ-6K, Q旋风迷你离心机主要用于试剂的组分分离、微小液滴的收集以及微量过滤等用途, 是PCR实验的必不可少的仪器, 适用于多种PCR单管及8连管。手掌大小, 移动方便, 特别推荐个人使用!

迷你, 方便, 快捷!

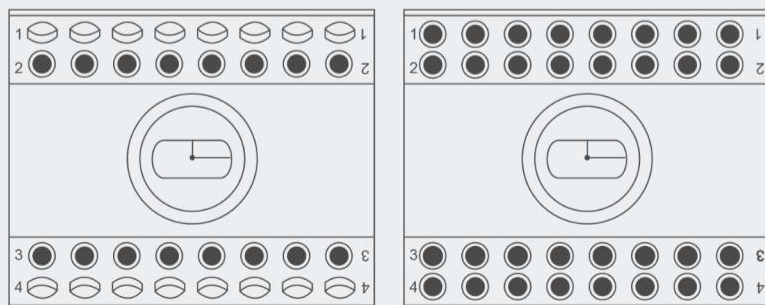
离心管转子

特别提醒

将8个、6个、4个或2个离心管样品对称地放入转子中。正确的放置方法如下:



至少应该放置2个排管到排管加上。正确的放置方法如下:



产品特点

- 小巧玲珑，便携移动
- 双重开关保护，开盖即停
- 安静低噪，运行稳定
- 长寿命电机，经久耐用
- 转子更换快捷，无需工具



性能参数

型号	EQ-6K	
转子	圆转子	排转子
转速	6000rpm±5%	
离心力	1606g (0.2ml) 1937g (0.5ml) 2230g (1.5ml) 2267g (2ml)	1990g
旋转方向	逆时针	
最大载量	8*2ml/1.5ml	4*8*0.2ml 4*8*0.2ml 8 连管
试管适配器	8*0.5ml, 8*0.2ml	
加速时间	2s	
减速时间	≤2s	
驱动方式 驱动电机	220V 交流电机，低噪音滚珠轴承	
输入电源	AC 110-250V 50/60Hz	
尺寸 (L*W*H)	产品尺寸：150*160*132mm 包装尺寸：305*213*193mm	
重量	净重：0.95kg 毛重：1.45kg	
安全标准	符合 IEC61010-2-020	



eCP225

微孔板离心机

Microplate Centrifuge

用于微孔板离心和微量过滤。
适用平管、连管和整版。

安静，安全，方便！

操作界面说明



- 显示窗口：显示离心机运行时间，倒计时结束后，自动停止运行并刹车。
- 当显示窗口显示“—”为离心机门打开，并禁启动运行。
- Time：左键为离心时间减少，右键为离心时间增加。离心时间设置范围为：0—99秒。
- Short：点动运行按键。长按Short按钮，离心机进入点动运行程式，直至松开，离心机停止运行。点动运行时，显示窗显示运行总时间。
- Start/Stop：停机状态下，按压此键，机器开始运行。运行时按压此键，机器停止运行。

产品特点

- 机身小巧玲珑，一键操作
- 开盖保护功能。操作过程中，如果盖子打开，转子立即停止运转
- 交流宽电压供电，110-250V AC，使用方便
- 运行平稳，低噪音，长寿命



性能参数

型号	eCP225	
转子	角转子	
转速	2500rpm±5%	
离心力	480g	
旋转方向	逆时针方向	
最大载量	2*96PCR板	
加速时间	15s	
减速时间	≤25s	
驱动方式	直流无刷电机，低噪音滚珠轴承	
输入电源	AC 110-250V 50/60Hz	
尺寸 (L*W*H)	产品尺寸：345*289*168mm	包装尺寸：365*310*218mm
重量	净重：6.5kg	毛重：7.2kg
安全标准	符合 IEC61010-2-020	

eFS200

封膜仪
Sealer

封膜紧密 杜绝蒸发

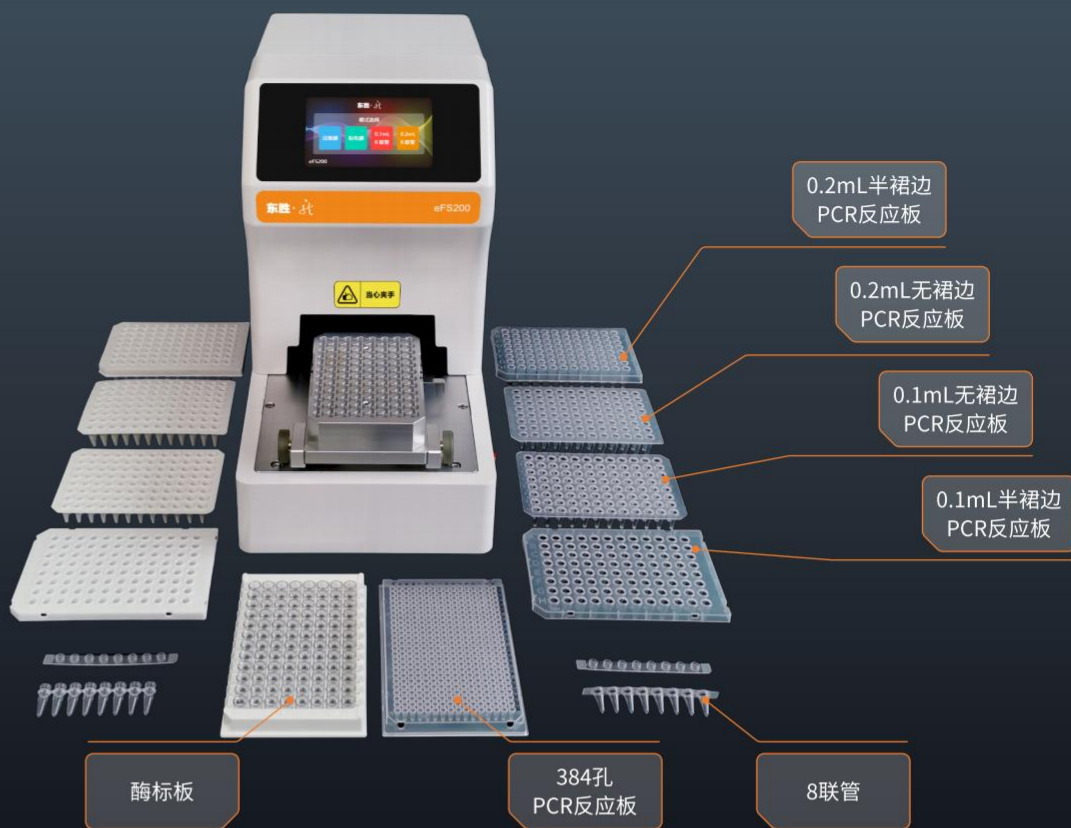
本产品采用了创新性的辊压设计，封膜效果紧密、不漏液，有效避免了样品损失及空间交叉污染，可应用于常规PCR和荧光定量PCR实验。仪器操作简单，有四种模式可选（压敏膜、粘性膜、0.1mL PCR 8联管压盖、0.2mL PCR 8联管压盖）软件参数设置灵活，辊压力值、辊压次数可根据实验需求进行调整，适配性广，可兼容不同品牌压敏膜、粘性膜、反应板、8联管。



产品特点

- 触摸屏显示，方便直观的操作
- 封膜紧密，无蒸发，光信号无干扰，一致性好，重复性好
- 参数灵活可调，可编写辊压次数（1-99）和辊压力值（1-3）
- 可封膜96孔或384孔PCR反应板，压敏膜、粘性膜均可，可压盖8联管
- 运行无噪音，创造舒适的工作环境
- 封膜仅需20秒
- 适配器方便更换，亦可根据实验要求进行定制





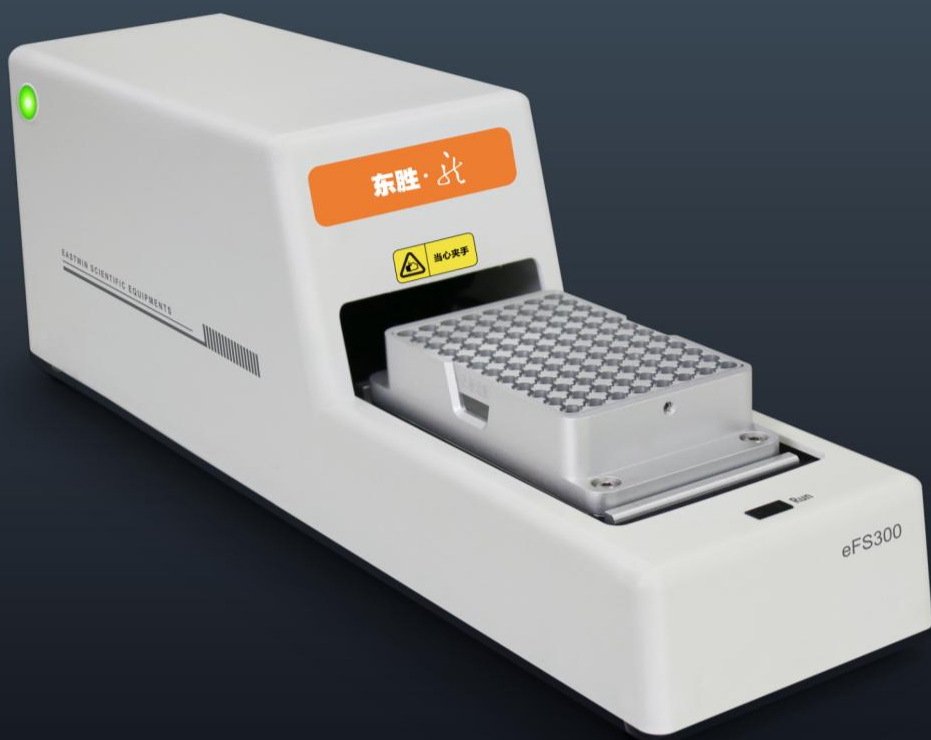
性能参数

型号	eFS200
外形尺寸 (长*宽*高)	362*178*291mm
封板类型	无裙边、半裙边、全裙边 PCR 反应板 酶标板 (需选配) 0.1 PCR 8 联管、0.2 PCR 8 联管
适配封板膜	PCR 封板膜 (压敏膜、粘性膜)
运行次数	1-99
辊压位置	1-3
重量	7kg

eFS300

封膜仪
Sealer

封膜紧密 方便快捷

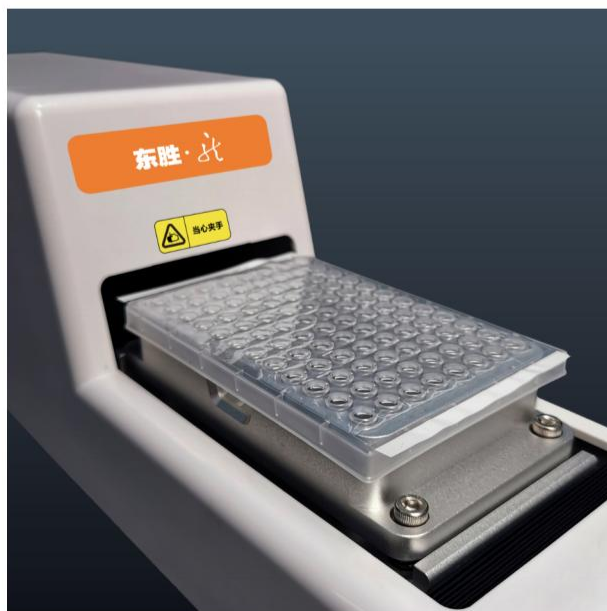


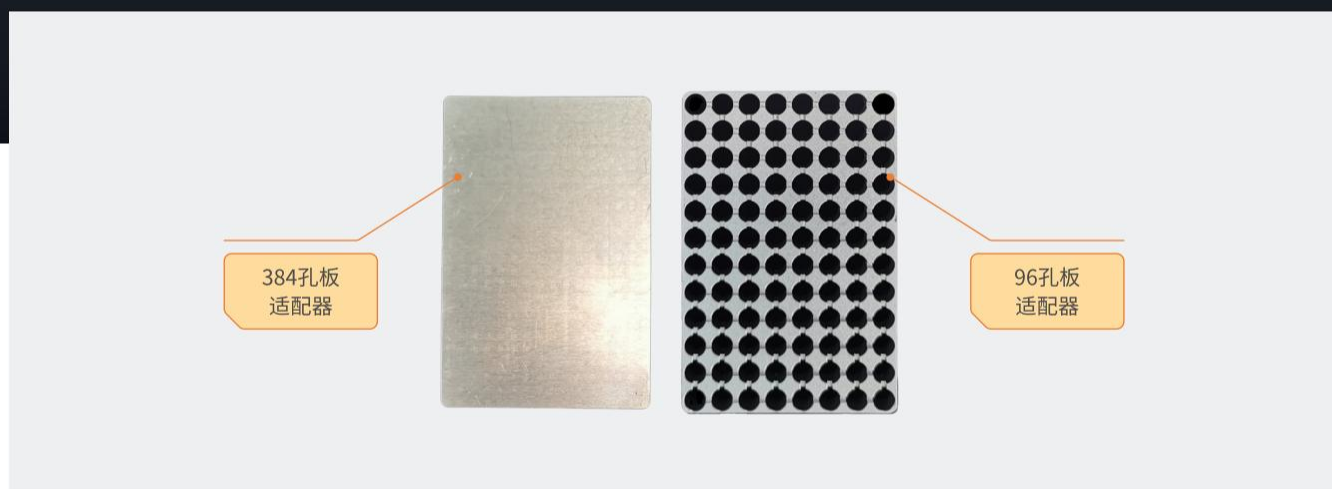
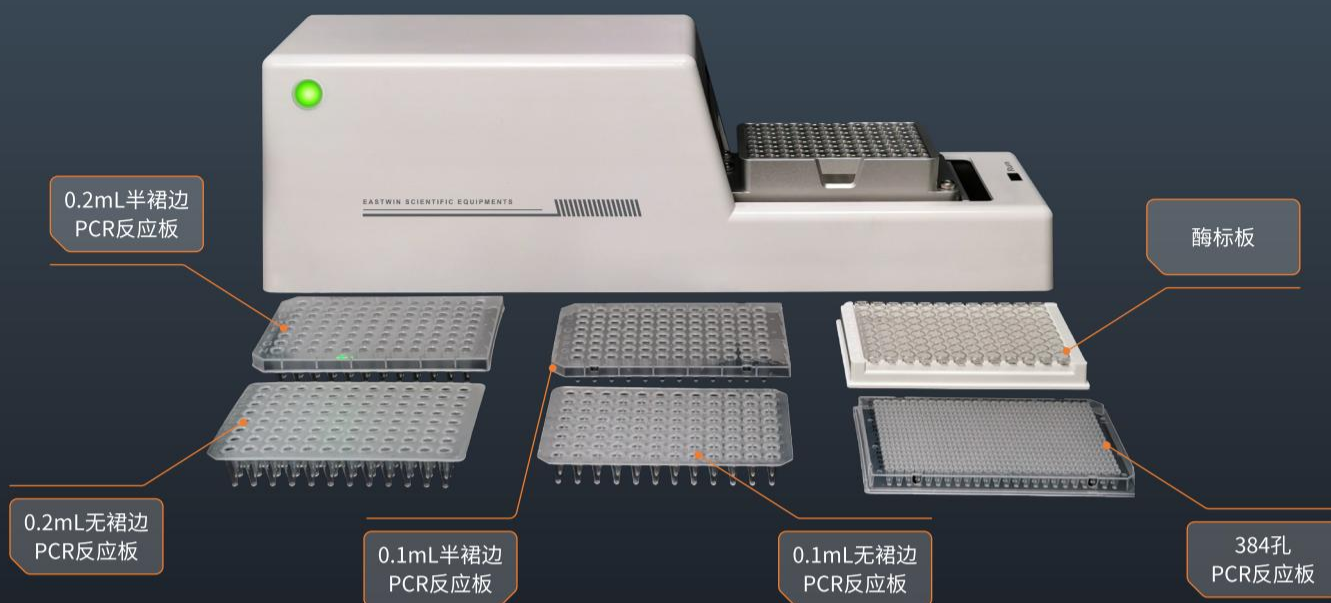
本产品是采用辊压的方式将封板膜进行安全牢固的密封，不仅操作简单，而且解决了传统手动胶封产生的问题，可防止PCR板在检测反应过程中的挥发、泄露引起的样品损失及空间交叉污染，另一个作用就是保证样品在微孔板中的储存和运输安全。

与传统热压方式相比，本产品采用了机械辊压封膜，可有效避免高温造成的样本失活及样本挥发的问题，提高实验准确性。

产品特点

- 封膜紧密，无蒸发，光信号无干扰，一致性好，重复性好
- 适配耗材种类：PCR板、酶标板
- 适配膜种类：压敏膜、粘性膜
- 操作简单，自动辊压模式，无需设置
- 智能触摸控制进出仓门
- 状态灯可直观判断机器状态，黄灯-待机状态，绿灯-运行状态，红灯-异常状态
- 30秒即可完成一次封膜，效率高
- 占用空间小，重量轻，可随意放置和移动
- 96孔、384孔适配器，亦可根据实验要求进行定制





性能参数

型号	eFS300
外形尺寸（长*宽*高）	472*119*143mm
封板类型	无裙边、半裙边、全裙边 PCR 反应板 酶标板（需选配）
适配封板膜	PCR 封板膜（压敏型）
重量	6.7kg

公司简介

苏州东胜兴业科学仪器有限公司成立于2012年11月22日，系新开源医疗集团旗下企业（股票代码：300109），品牌“东胜龙”。

东胜龙一直致力于生命科学仪器、医疗器械、分子实验室仪器等相关业务的研发、设计、生产和销售。应用领域涉及临床诊断、疾病控制、科研教学、测序服务、生物工程等，为中国主要的PCR生产基地之一，产品销往全球。

公司环境



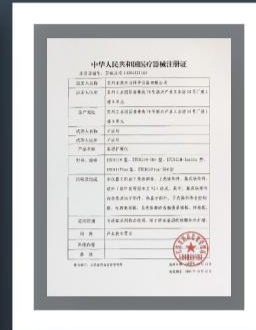
荣誉资质



ISO13485体系认证



ISO9001体系认证



医疗器械注册证



医疗器械生产许可证



国家高新技术企业证书



CE认证



CE认证



CE认证

eQ162C, eQ162CP, eQ164CP
eQ162H, eQ162HP, eQ164HP
eQmini, eQ9600

ETC821, ETC821M, ETC821-384
ETC821D

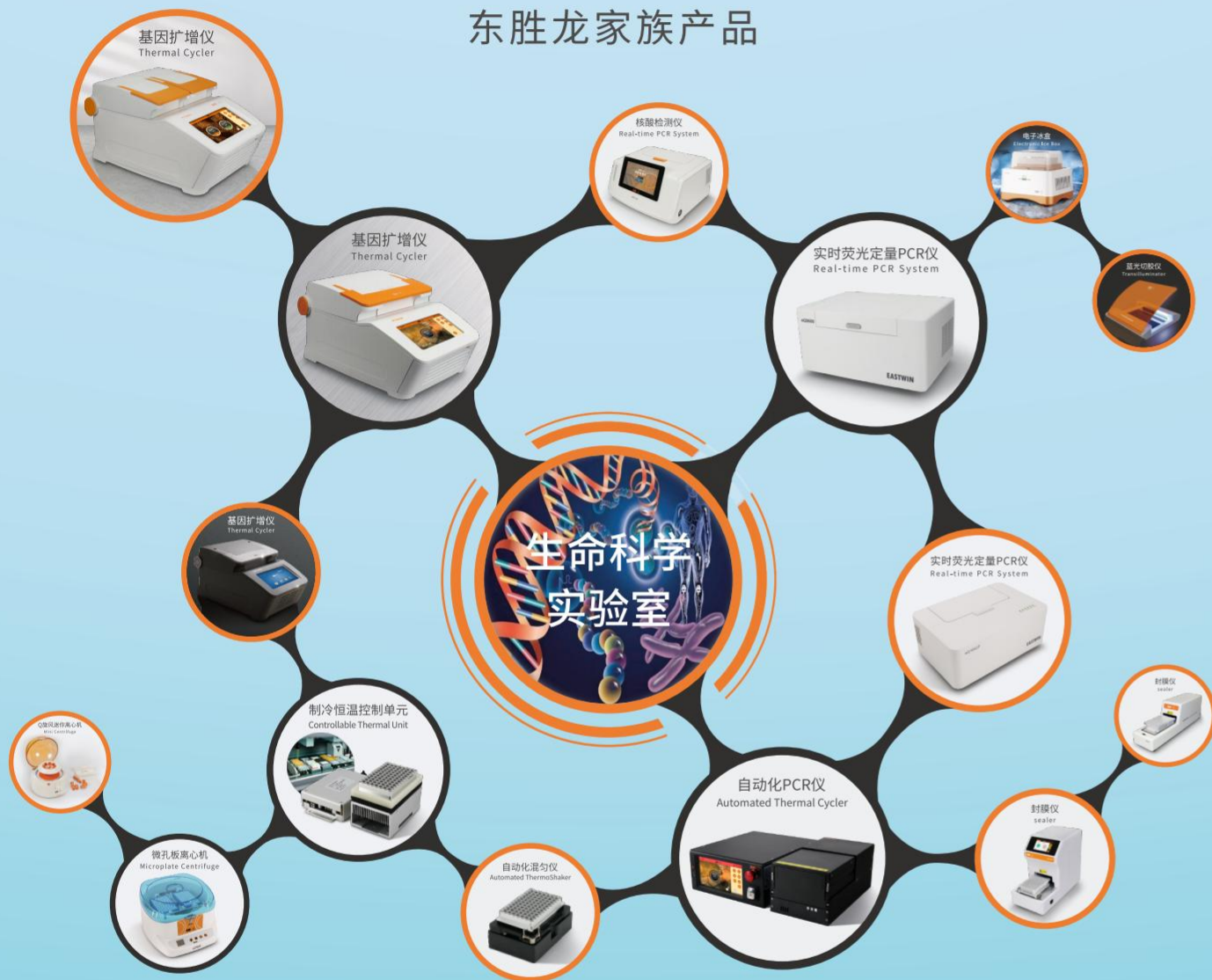
ETC811



知识产权

东胜·龙

东胜龙家族产品



202307版。由于印刷的原因，图片与实物可能存在色差，应以实物为准。由于产品的不断升级更新，彩页所列功能可能与实物有所区别，应以实物为准。

EASTWIN

苏州东胜兴业科学仪器有限公司

EASTWINSCIENTIFIC EQUIPMENTS INC.

工厂地址：苏州工业园区杏林街78号新兴产业工业坊10号厂房2楼B单元


研发中心：苏州工业园区凤里街272号安维智慧科技园2号楼6楼

电话：0512-85550818 传真：0512-89188841

邮箱：info@eastwin.com 网址：<http://www.eastwin.com>



 新开源医疗集团旗下企业(股票代码300109)

 400-086-6869